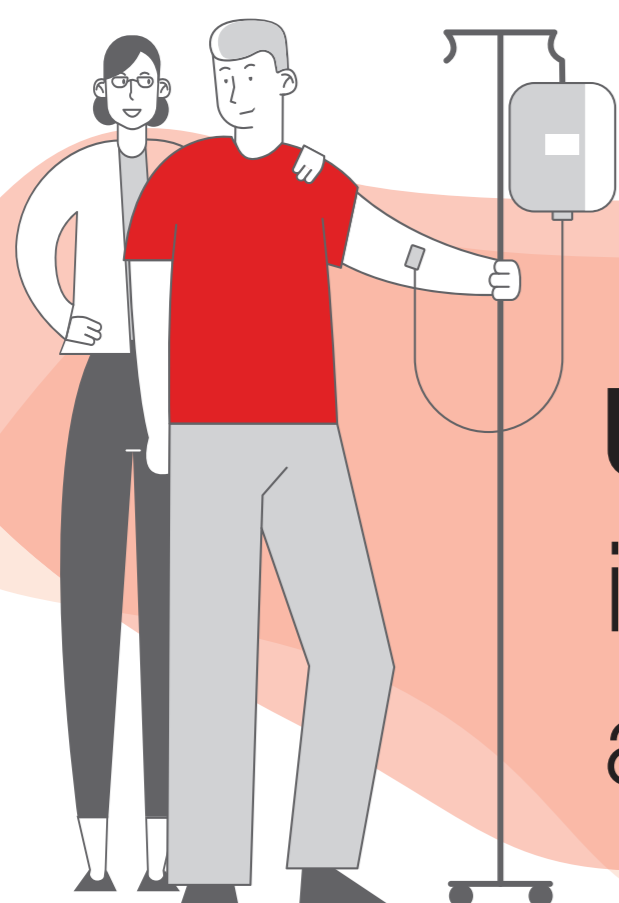


A PARTIR DU **2 JUIN 2020**,  
LA **VISITE D'UN PROCHE HOSPITALISÉ**  
SERA À NOUVEAU AUTORISÉE  
**SOUS CERTAINES CONDITIONS STRICTES :**

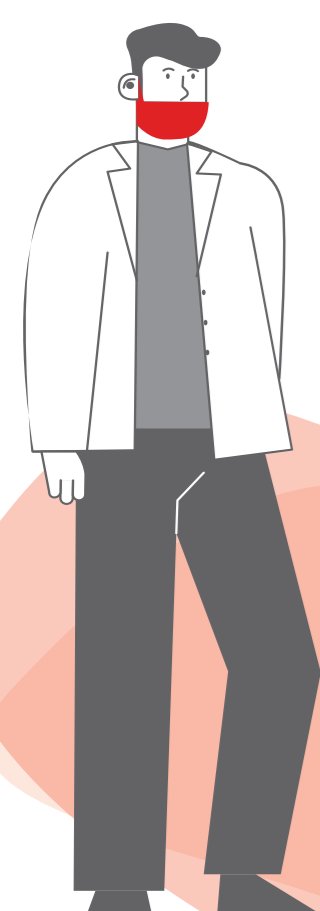


**Un seul visiteur**,  
idéalement le même  
à chaque visite.



Le visiteur ne peut  
pas présenter de  
**symptômes respiratoires**  
**depuis 14 jours**

Les visites sont **autorisées de 15h30 à 17h**

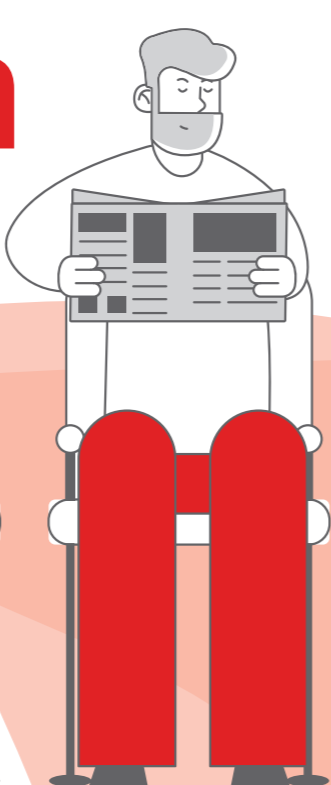
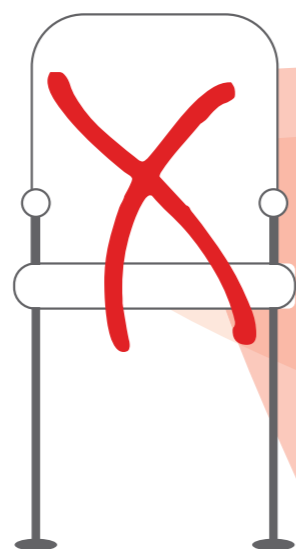
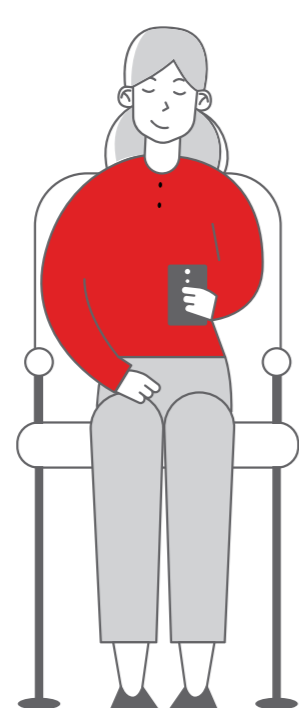
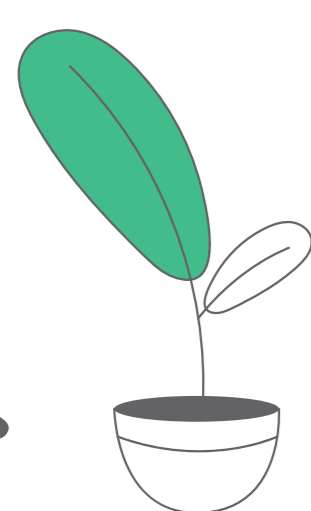


Le visiteur **portera son**  
**masque personnel** pendant  
toute la durée de la visite



Le visiteur pratiquera  
l'**hygiène des mains** en entrant  
dans la Clinique, avant d'entrer  
et en sortant  
de la chambre

**1,5m**

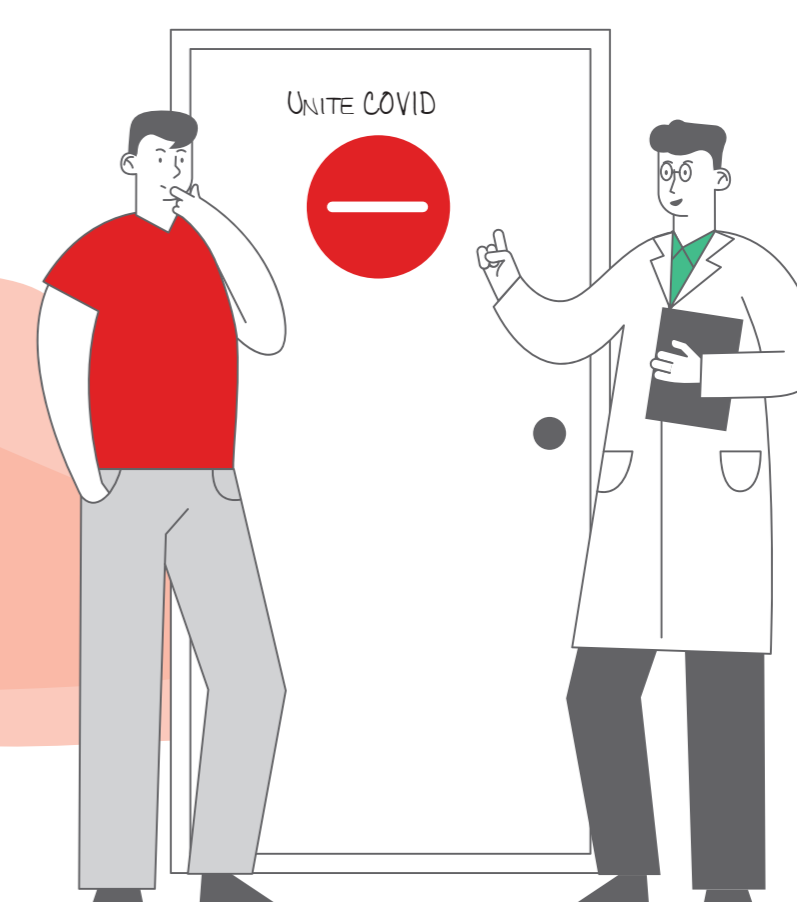


Le visiteur respectera la **distance**  
**sociale de 1,5 m** avec toutes les  
personnes rencontrées dans la Clinique



Les déplacements du visiteur  
**seront limités** à ceux nécessaires  
pour la visite.

Les visites aux **patients COVID**  
**restent interdites.**



Exception : pédiatrie (parents), Maternité (conjoint), Soins palliatifs  
USI : 1 pers de 12h30 à 13h00 et de 18h30 à 19h00