



PÉRIDURALE THÉRAPEUTIQUE INFILTRATION FORAMINALE

Brochure d'information destinée aux patients

N'oubliez pas :

- Votre carte d'identité
- Votre prescription médicale
- Votre liste de médicaments
- Vos clichés d'imagerie médicale (Scanner, RMN, ...)

Conseil : prévoir des vêtements faciles à enlever

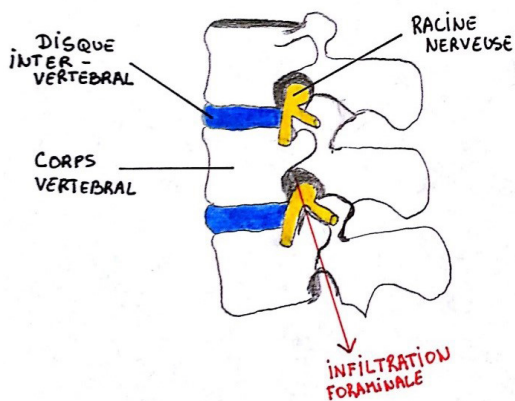
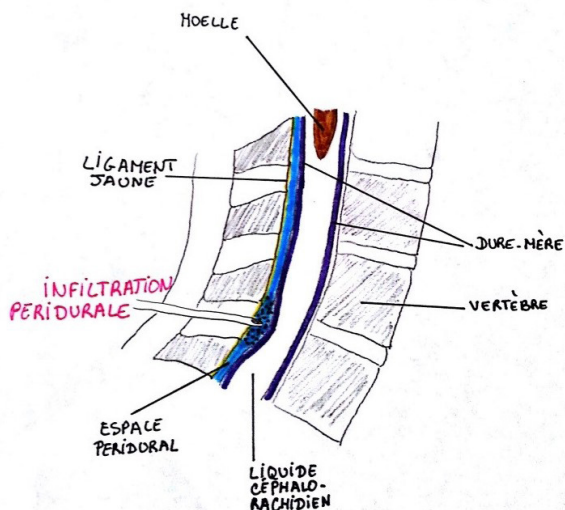
Il faut **toujours** s'inscrire à l'admission des patients au rez-de-chaussée !
(Route 520)

Après votre inscription, munis de vos vignettes et votre bracelet d'identification, vous pouvez monter au 5ème étage à la **Route 320**.

Il est important de signaler à l'infirmière qui vous accueillera si :

- Vous prenez des médicaments anticoagulants (cfr page suivante)
- Vous avez des allergies à des médicaments
- Vous êtes enceinte

Après un passage dans la cabine déshabillage et un interrogatoire rapide, vous êtes prêt à recevoir votre infiltration.



Péridurale thérapeutique

Définition	Injection d'un dérivé de la cortisone dans l'espace péridural ; espace qui entoure la moelle ou les racines nerveuses.
Localisation	Lombaire, thoracique ou cervicale
Positionnement	Ventral
Mise en place d'un cathéter veineux	Toujours
Médicaments utilisés	<ul style="list-style-type: none"> • Désinfectants : Hibitane® • Anesthésie locale de la peau : Linisol® 2% • Anti-inflammatoire : Acidexam® 10mg ou Dépo-Médrol® 80mg dilué dans du sérum physiologique • Produit de contraste (si scopie) : Omnipaque®
Contre-indications	<ul style="list-style-type: none"> • Troubles de la coagulation : tous les médicaments anticoagulants autres que Cardioaspirine® ou Asaflow® doivent être arrêtés ! (voir avec votre médecin) • Allergie vraie à un des médicaments utilisés • Infection
Effets secondaires	<ul style="list-style-type: none"> • Possible augmentation des symptômes douloureux pendant 24 à 48 heures • Possibles céphalées : si les maux de tête persistent, reprendre contact avec le service • Très peu d'effets secondaires liés à la cortisone : possible perturbation transitoire de la glycémie si vous êtes diabétique • Rarissime : hématome épidual
Et après ?	<ul style="list-style-type: none"> • 20 minutes dans une salle de repos • Pas d'autres précautions particulières, un bénéfice est attendu après 24 à 48h. • Si besoin, vous pouvez recevoir jusqu'à 3 infiltrations par an.

Infiltration foraminale ou radiculaire sélective

Définition	Injection d'un mélange de dérivé de la cortisone à proximité de la racine nerveuse, dans son passage foraminal, espace entre 2 vertèbres par où sort la racine nerveuse.
Localisation	Lombaire
Positionnement	Ventral
Mise en place d'un cathéter veineux	Toujours
Médicaments utilisés	<ul style="list-style-type: none"> • Désinfectants : Hibitane® • Anesthésie de la peau : Linisol® 2% • Anesthésique local : Lévocabupivacaïne® • Clonidine : Catapressan® • Anti-inflammatoire : Acidexam® 80mg • Contraste : Omnipaque®
Contre-indications	<ul style="list-style-type: none"> • Troubles de la coagulation : tous les médicaments anticoagulants autres que Cardioaspirine® ou Asaflow® doivent être arrêtés ! (voir avec votre médecin) • Allergie vraie à un des médicaments utilisés • Infection • Grossesse
Effets secondaires	<ul style="list-style-type: none"> • Possible augmentation des symptômes douloureux pendant 24 à 48 heures • Possible engourdissement, picotements ou faiblesse <u>transitoire</u> de la jambe du côté infiltré (lié au mélange corticoïde / anesthésique local) • Très peu d'effets secondaires liés à la cortisone : possible perturbation transitoire de la glycémie si vous êtes diabétique • Rarissime : hématome épidual
Et après ?	<ul style="list-style-type: none"> • 20 minutes dans une salle de repos • Un bénéfice est attendu après 24 à 48h. • Si besoin, vous pouvez recevoir jusqu'à 3 infiltrations par an.

Mes rendez-vous

Jour	Date	Heure

Mes notes

.....

.....

.....

.....

.....

.....

.....

.....

.....

.....

.....

.....

.....

.....

.....

.....

.....

.....

.....

.....

.....

Des questions ?

Le personnel soignant vous renseignera avec plaisir lors de votre passage.

Secrétariat

- 010 437 674
- douleur@cspo.be
- Du lundi au vendredi de 7h30 à 12h & de 12h30 à 16h

Clinique Saint Pierre
Avenue Reine Fabiola 9
1340 Ottignies
010 437 211
www.CSPO.be



*Brochure éditée par la Clinique de la Douleur
Août 2021*

Membre du réseau
Lid van het netwerk

Huni