



**L'Obésité est une maladie à part entière, génératrice de nombreuses complications qui affectent la qualité et l'espérance de vie du patient.**

L'indice de Masse Corporelle mesure le rapport entre le poids et la taille.

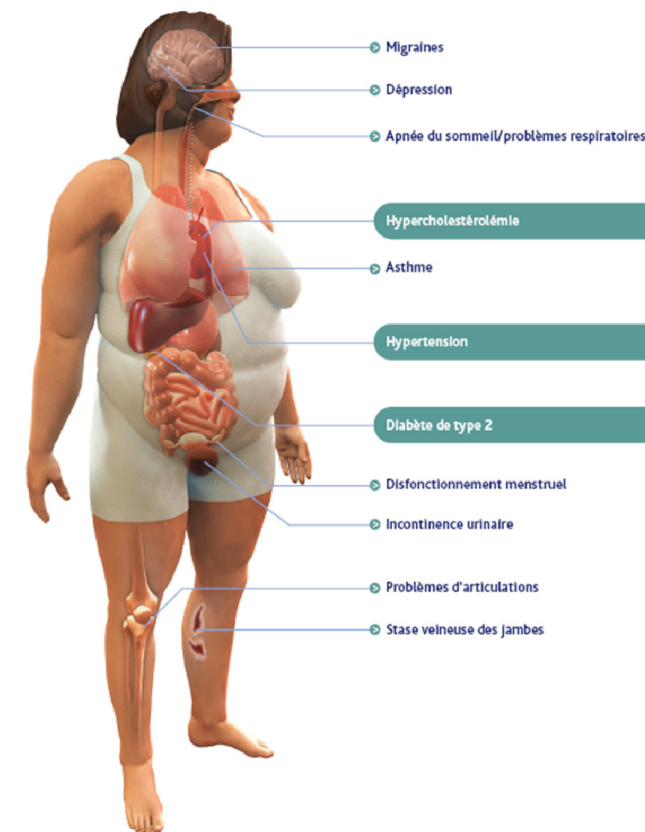
$$\text{IMC (Kg/m}^2\text{)} = \text{Poids (kg)} / [\text{Taille (m)} \times \text{Taille (m)}]$$

Classification des patients selon l'IMC :

< 20	Poids insuffisant
20-25	Poids idéal
25-30	Excès pondéral
30-35	Obésité modérée (apparition de complications)
35-40	Obésité sévère (aggravation des problèmes de santé)
> 40	Obésité morbide (diminution de l'espérance de vie)



Une perte de poids stable diminue les complications de l'obésité



Qualité de vie améliorée  
Mortalité réduite

**Des solutions vous sont proposées par la Clinique de l'Obésité.**

**OBÉSITÉ : QUEL TRAITEMENT  
POUR QUEL PATIENT ?**

## VOTRE PARCOURS DANS LA CLINIQUE DE L'OBÉSITÉ

En fonction de votre profil et de vos souhaits, vous êtes orientés vers une prise en charge médicale ou chirurgicale.

Une évaluation et une prise en charge multidisciplinaire est systématiquement réalisée afin de déterminer le meilleur traitement à vous proposer.

Un suivi à long terme est primordial pour assurer le succès du traitement et afin de prévenir l'apparition de complications éventuelles après la chirurgie.

Nous restons accessibles à tout moment.

### Choix du traitement en fonction de l'IMC

La pose d'un ballon intragastrique peut être envisagée à partir d'un IMC de 30 (28 en cas de comorbidités).

Une chirurgie peut être proposée à partir d'un IMC 40 (35 en cas de diabète, HTA non contrôlée ou syndrome d'apnées du sommeil, 35 en cas d'échec d'une première chirurgie bariatrique).

## COORDONNÉES UTILES

### Infirmière Coordinatrice

Isabelle DELFORGE 010 437 660  
Secrétariat 010 437 235

### Chirurgiens

Dr Bernard MAJERUS 010 437 235  
Dr Jean-Christophe DUTRANOY 010 437 235

### Endocrinologues

Dr Vincent COL 010 437 370  
Dr Anne COLSON 010 437 370  
Dr Aurélie LEFEBVRE 010 437 370

### Psychologues

Anne-Sophie COLLET 0485 541 879 - 010 232 910  
Kim BARDIAU 010 232 910

### Diététiciennes

Dominique JASPERS 0475 437 015 - 010 232 910  
Céline DEHAEN 0479 594 865 - 010 232 910

### Kinésithérapeutes

Emeline MICHAUX 010 437 345  
Céline MANISE 010 437 345

### Médecin Nutritionniste

Dr Anne WALEWYNS 0474 581 822

### Rendez-vous gastroscopie

Service de gastroentérologie (Endoscopie)  
010 437 275

### Rendez-vous radiographie & échographie

Service de radiologie 010 437 247

### Rendez-vous pneumologie

Saturométrie nocturne 010 437 370

### Rendez-vous cardiologie & anesthésiologie

010 437 370

# CONTACT

### Infirmière Coordinatrice

010 437 660

### Secrétariat de Chirurgie Viscérale

010 437 235

### Secrétariat d'Endocrinologie

010 437 370



### CLINIQUE SAINT-PIERRE

Avenue Reine Fabiola, 9

1340 OTTIGNIES

010 437 211

[www.CSPO.be](http://www.CSPO.be)