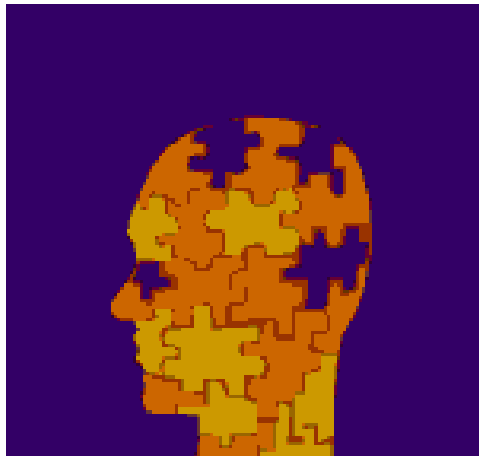


# Votre hospitalisation en Neurologie-Neurochirurgie



**Clinique Saint-Pierre**  
[ Service de Neurologie ]  
[ Service de Neurochirurgie ]

## Les visites

Les visites doivent rester une source de plaisir et de réconfort. Pour une bonne organisation des soins et votre confort, demandez à vos visiteurs de **respecter les horaires de visite.**

Le bruit représente une source de fatigue pour vous et pour votre éventuel voisin de chambre.



### Chambre à deux lits :

- du lundi au vendredi : de 14h à 16h et de 18h à 19h45
- les samedis, dimanches et jours fériés : de 14h à 19h45

### Chambre privée :

- tous les jours : de 14h à 19h45

## Les contacts avec les médecins

Les médecins en charge de l'étage se tiennent à votre disposition **de 16h30 à 17h30.**

Cet horaire permet de regrouper les membres d'une même famille. Chacun reçoit ainsi la même information sur l'état de santé du patient.

Ces rencontres sont réservées à la communication d'informations médicales utiles ou urgentes, dans le respect du secret professionnel vis-à-vis du patient.

Les médecins ne peuvent déontologiquement pas donner d'informations médicales aux proches du patient par téléphone.



Chaque patient est vu quotidiennement par le médecin en charge de l'étage. Ceci prend du temps. Le médecin doit également prendre en charge les urgences, ce qui peut expliquer que du retard survienne parfois dans la permanence médicale pour l'accueil de vos proches. Merci de votre compréhension.

## Les examens

Seul l'horaire des examens à jeun peut vous être communiqué. Pour tous les autres examens, c'est en fonction des plages horaires disponibles que vous serez appelé. Une heure précise de rendez-vous ne peut donc pas vous être fournie.



Nous vous rappelons que l'usage du GSM est interdit au sein de l'hôpital afin d'éviter les interférences avec les appareils médicaux.

## Votre départ du service

Le médecin vous autorise à quitter le service. Vous êtes probablement pressé d'organiser votre départ. Pour ce faire, vous avez besoin de documents importants que le médecin doit vous remettre.

Vous verrez le médecin de l'étage durant son tour de salle. Celui-ci devra rédiger les lettres pour votre médecin traitant, préparer vos ordonnances pour le suivi de votre traitement et remplir des documents administratifs.

Tout ceci lui prendra un certain temps. Il s'occupe de vous et ne vous oublie pas.

### Les sorties du service se font

**à partir de 15 heures 30.**

Nous vous remercions de votre compréhension.



## Une question ? Contactez-nous !

### Service de Neurologie - Neurochirurgie

#### Neurologie

Dr Michel Dupuis  
Dr Philippe Jacquerye  
Dr Françoise Liénard  
Dr Gaëtane Picard  
Dr Philippe Pierre

#### Neurochirurgie

Dr Vincent Marneffe  
Dr Michel Triffaux  
Dr Alain Tyberghien

Infirmière-chef : Mme Pascale Wyns

Tél bureau infirmier : 010 437 324

Assistante social: Mme Corine Ypersier

Tél: 010/437.202



**Clinique Saint-Pierre**  
Avenue Reine Fabiola 9  
1340 Ottignies