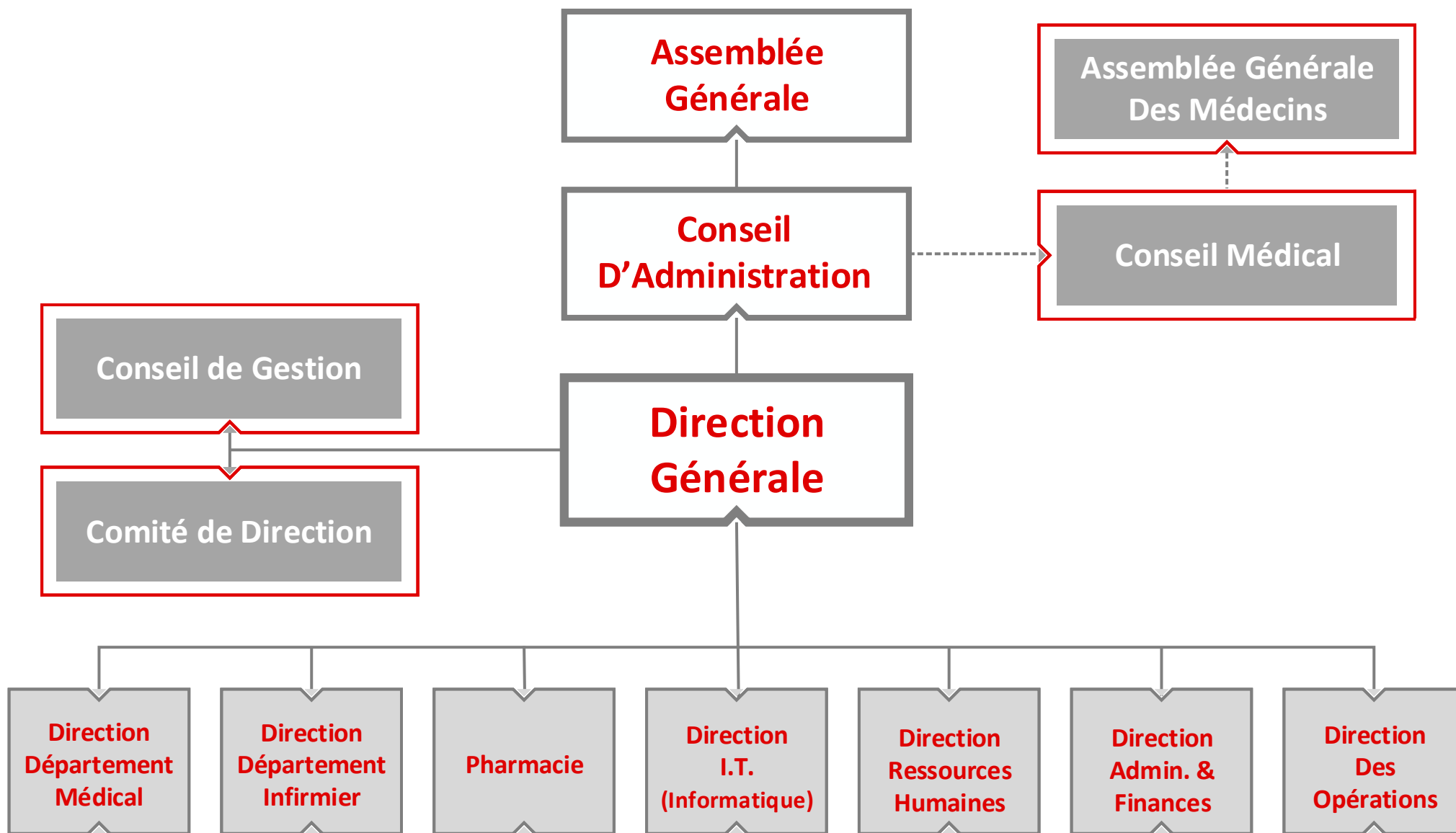




Organigramme **G**énéral de la **CSPO**

Juillet 2022



Direction Générale

Dr Ph. Pierre

Secrétariat de Direction : Mme Ch. Prade - 7401

Centre Expertise Fonctionnelle (CEFO)

Attachée de Direction & Chef de Projets

Attachée de Direction & Conseiller Juridique

Mr P. Barjasse

Médiatrice et DPO (Data Protection Officer)

Mme S. Mincé du Fontbaré

Conseiller
Prévention

Mr D. Leroy

Cellule Horizon
Louvrance

Mr Ch. Arnould

Mme I. WAUTHY

Cellule Communication

Mme M. Francotte

GIPS

Mr D. Dive

Coordination
Blocs Opératoires

Mr L. Haas

Directions

Administration, Finances,
Opérations, RH, Pharmacie,
Département Infirmier

Information
Médicale Hospitalière

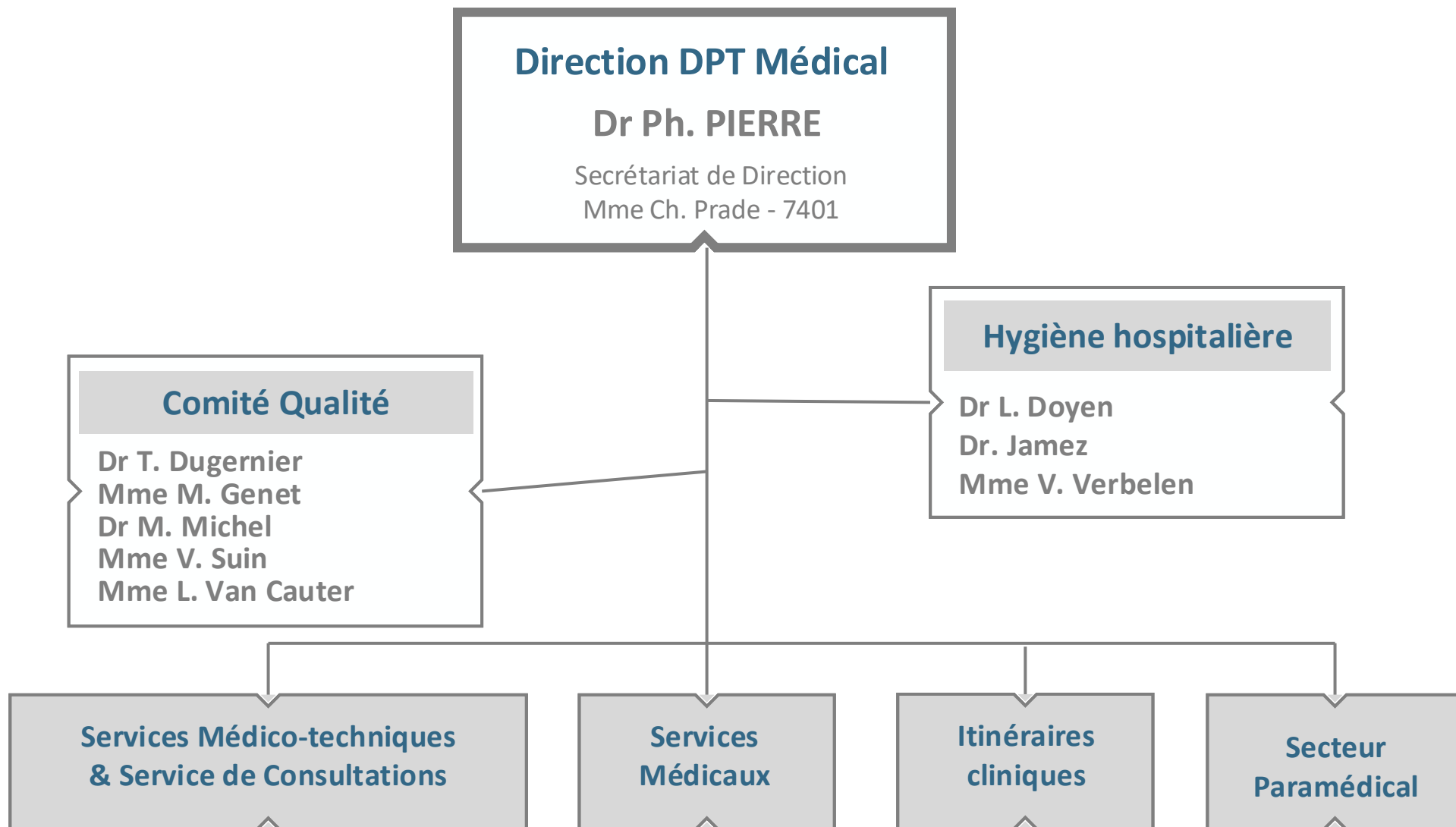
Dr G. Vandevoorde

Département
Médical

Dr Ph. Pierre

Comités

Ethique, Transfusion,
Liaison Alimentation,
Nutrition, Matériel Médical,
Médico-Pharmaceutique



Département Infirmier

Infirmiers Hygiénistes
GESTION DU MATÉRIEL STÉRILE

Mme S. BROWET
Mme T. LEBRUN

Responsable Informatique Départ. Inf.
DOSSIER INFIRMIER INFORMATISE
LOGICIEL HORAIRE – GESTION DES LITS

Responsable Infirmier DI-RHM :
GESTION ENCODAGE RIM
LIEN AVEC LA CELLULE RCM

Mr G. SARRAMAGNAN

Infirmière – Chef de service
Mme G. MERTENS

M. CAVRENNE	PEDIATRIE & NEONAT 1L4
H. HOUYET	MATERNITE-SALLE DE NAISSANCE
C. DELFORGE	CHIR. URO + GYNECO 3L2
F. VERHEYE	CHIR. DIG. + VISC. + VASC. 3L3
C. CLEMENT	ORTHO & NEUROCHIR. 4L2
A. DECELLE	ORTHO + TRAUMATO + ORL + CHIR.
A. MATHY	PLASTIQUE 4L3 BRANCARDAGE

Infirmiers ICAN
ENCADREMENT DU NOUVEAU PERSONNEL
ET DES ETUDIANT

Mme A. LEONARD – Mme E. WOUTERS

Mme M. SERONT
Directrice du département Infirmier
COORDINATION GENERALE
RESSOURCES HUMAINES

Secrétariat :
Mme M. PAUL – Mme A. MATHY
7358 - 7212

EQUIPE VOLANTE JOUR
PLAN CANCER
PSYCHOLOGIE DE LA SANTE

G. MUBENGA - A. VANDEWALLE	EQUIPE DE NUIT
G. DURIAU M-F. ROMBAUX C. DEMARCIN	FUNERARIUM BENEVOLES DIETIQUE

Infirmier – Chef de service
COORDINATION ADMIN. DES BLOCS OP.

Mr L. HAAS
6651

C. FRANCOIS C. IMPUNDU M-H. LEJAER	BLOC OPERATOIRE HOPITAL DE JOUR CHIR. STERILISATION
--	---

Infirmière – Chef de service :
GESTION MATERIEL NON STERILE -
Interface avec l'équipe Biomédicale
& les services Achats et Techniques

Mme S. DEHOPRE

FONCTION PALLIATIVE

D. DANDOIS	GASTRO-PNEUMO 2L1
A. VARELA DOS SANTOS	CARDIOLOGIE 2L2
A. HARIGA	PNEUMO-ONCO 2L3
A. de BROQUEVILLE	GERIATRIE 2L4
N. TILLEUX	HDJ GERIATRIQUE LIAISON GERIATRIQUE SOINS PALLIATIFS 3L1
J. GUMA	NEURO-NEUROCHIR 3L4
V. DESABLIN	GERIATRIE 4L1
A-J. WILMOTTE	DIABETO-NEPHRO 4L4
S. GABRIEL	CTA
F. DHEUR	

Infirmière – Chef de service
QUALITE – SECURITE DU PATIENT
INTERFACE AVEC DPT MEDICO-TECHNIQUE

Mme M. GENET

REFERENTES -> PLAIES : **M. VINCENT**
DOULEUR : **M. CUYPERS**
STOMA- **I. DELFORGE**
THERAPEUTE :

M. CHEN-YAO S. COLLET S. PIRSON I.DAXHELET C. SAINTENOY	PSYCHIATRIE URGENCES SOINS INTENSIFS ENDOSCOPIE DIALYSE
---	---

