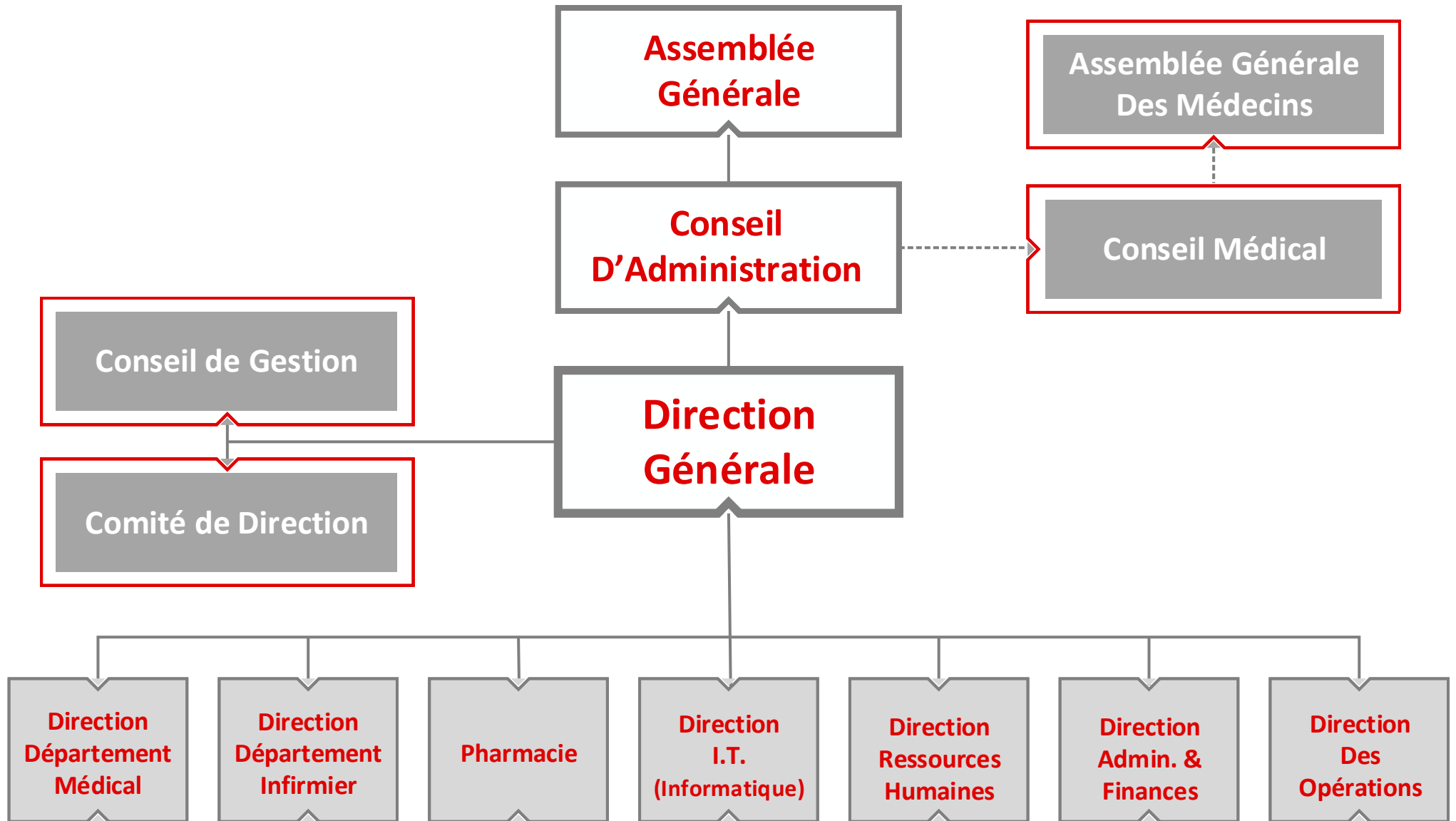




Organigramme **G**énéral de la **CSPO**

Octobre 2022



Direction Générale
Dr Ph. Pierre
Secrétariat de Direction : Mme Ch. Prade - 7401

Centre Expertise Fonctionnelle (CEFO)
Attachée de Direction & Chef de Projets
Mme J. Deltour
Attachée de Direction & Conseiller Juridique
Mr P. Barjasse
Médiatrice
Mme C. Lemaigre

Conseiller Prévention
Mr D. Leroy

Cellule Horizon Louvrance
Mr Ch. Arnould

Mme I. WAUTHY

Cellule Communication
Mme M. Francotte

GIPS
Mr D. Dive

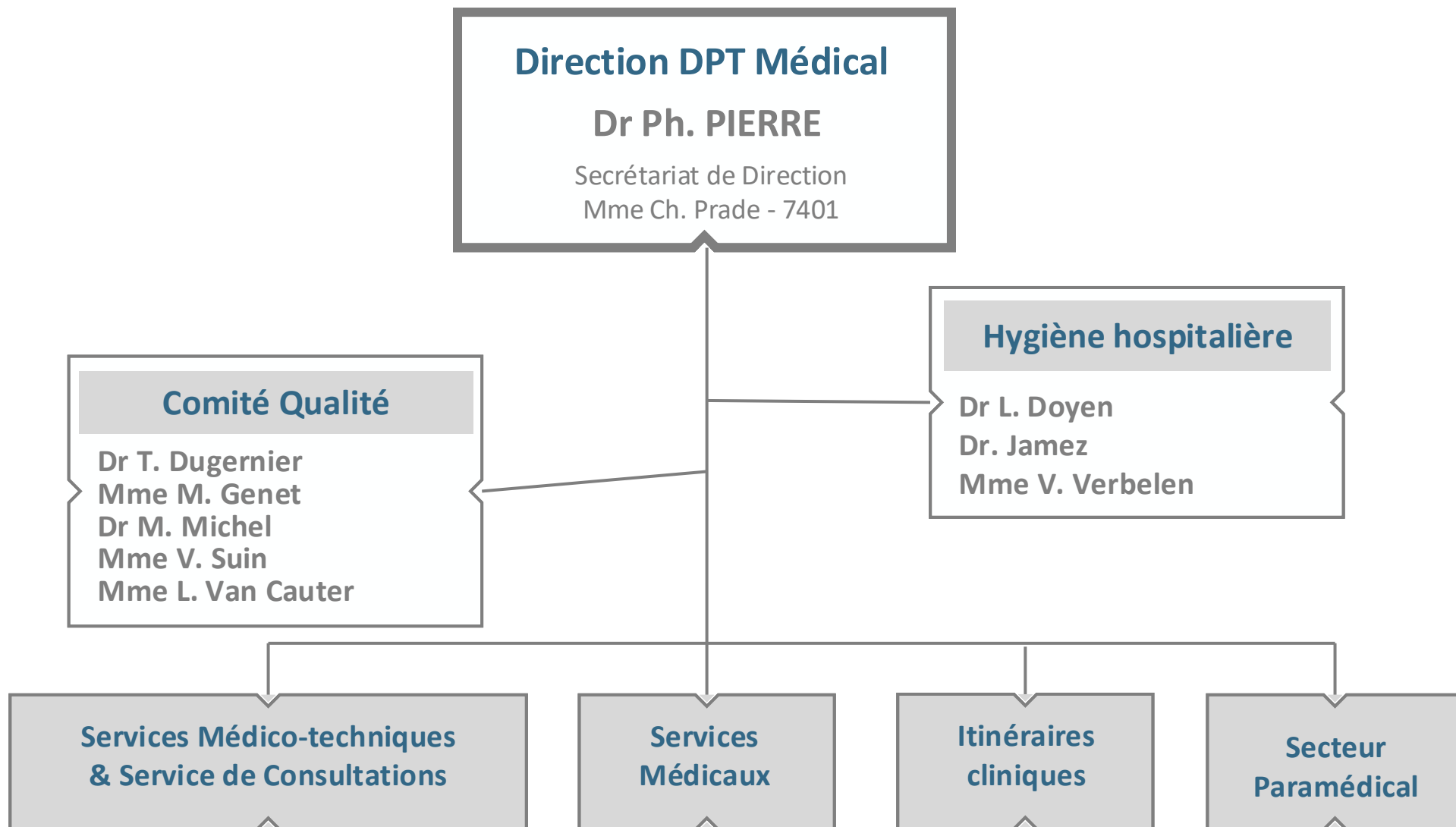
Coordination Blocs Opératoires
Mr L. Haas

Directions
Administration, Finances, Opérations, RH, Pharmacie, Département Infirmier

Information Médicale Hospitalière
Dr L-A. Berny

Département Médical
Dr Ph. Pierre

Comités
Ethique, Transfusion, Liaison Alimentation, Nutrition, Matériel Médical, Médico-Pharmaceutique



Département Infirmier

Infirmiers Hygiénistes
GESTION DU MATÉRIEL STÉRILE

Mme S. BROWET
Mme T. LEBRUN

Responsable Informatique Départ. Inf.
DOSSIER INFIRMIER INFORMATISE
LOGICIEL HORAIRE – GESTION DES LITS

Responsable Infirmier DI-RHM :
GESTION ENCODAGE RIM
LIEN AVEC LA CELLULE RCM

Mr G. SARRAMAGNAN

Infirmière – Chef de service
Mme G. MERTENS

M. CAVRENNE	PEDIATRIE & NEONAT 1L4
H. HOUYET	MATERNITE-SALLE DE NAISSANCE
C. DELFORGE	CHIR. URO + GYNECO 3L2
F. VERHEYE	CHIR. DIG. + VISC. + VASC. 3L3
C. CLEMENT	ORTHO & NEUROCHIR. 4L2
A. DECELLE	ORTHO + TRAUMATO + ORL + CHIR.
	PLASTIQUE 4L3
A. MATHY	BRANCARDAGE

Infirmiers ICAN
ENCADREMENT DU NOUVEAU PERSONNEL
ET DES ETUDIANT

Mme A. LEONARD – Mme E. WOUTERS

Mme M. SERONT
Directrice du département Infirmier
COORDINATION GENERALE
RESSOURCES HUMAINES

Secrétariat :
Mme M. PAUL – Mme A. MATHY
7358 - 7212

EQUIPE VOLANTE JOUR
PLAN CANCER
PSYCHOLOGIE DE LA SANTE

G. MUBENGA -	
A. VANDEWALLE	EQUIPE DE NUIT
G. DURIAU	FUNERARIUM
M-F. ROMBAUX	BENEVOLES
C. DEMARCIN	DIETETIQUE

Infirmier – Chef de service
COORDINATION ADMIN. DES BLOCS OP.

Mr L. HAAS
6651

C. FRANCOIS	BLOC OPERATOIRE
C. IMPUNDU	HOPITAL DE JOUR CHIR.
M-H. LEJAER	STERILISATION

Infirmière – Chef de service :
GESTION MATERIEL NON STERILE -
Interface avec l'équipe Biomédicale
& les services Achats et Techniques

Mme S. DEHOPRE

FONCTION PALLIATIVE

D. DANDOIS	GASTRO-PNEUMO 2L1
A. VARELA DOS SANTOS	CARDIOLOGIE 2L2
A. HARIGA	PNEUMO-ONCO 2L3
A. de BROQUEVILLE	GERIATRIE 2L4
N. TILLEUX	HDJ GERIATRIQUE
	LIAISON GERIATRIQUE
J. GUMA	SOINS PALLIATIFS 3L1
V. DESABLIN	NEURO-NEUROCHIR 3L4
A-J. WILMOTTE	GERIATRIE 4L1
S. GABRIEL	DIABETO-NEPHRO 4L4
F. DHEUR	CTA

Infirmière – Chef de service
QUALITE – SECURITE DU PATIENT
INTERFACE AVEC DPT MEDICO-TECHNIQUE

Mme M. GENET

REFERENTES -> PLAIES : **M. VINCENT**

DOULEUR : **M. CUYPERS**

STOMA-
THERAPEUTE : **I. DELFORGE**

M. CHEN-YAO	PSYCHIATRIE
S. COLLET	URGENCES
S. PIRSON	SOINS INTENSIFS
I.DAXHELET	ENDOSCOPIE
C. SAINTENOY	DIALYSE

