



Clinique S' Pierre
OTTIGNIES

L'ALLAITEMENT MATERNEL

La manière optimale d'entretenir la lactation est de **tirer** votre lait 6 à 8 fois par jour si votre bébé ne boit pas encore ou très peu au sein. Cette fréquence diminuera avec l'autonomie de votre bébé au sein.

Les premiers jours, vous récoltez du **colostrum**, sorte de lait concentré. Vous l'obtiendrez par expression manuelle. Il sera récolté dans une ou plusieurs petites seringues.

A la **montée de lait** (qui survient entre le 2^{ième} et le 4^{ième} jour) votre production augmentera et le lait sera tiré grâce au tire-lait électrique. Tirer des 2 côtés en même temps favorise et augmente la production.

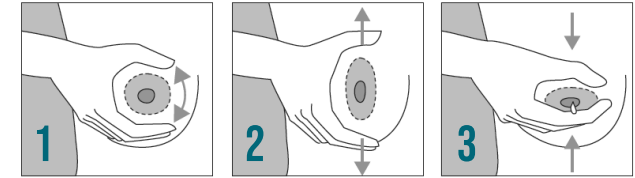
Si votre bébé pèse plus de 1.5 kg, une simple **hygiène** quotidienne au savon neutre est de mise. Veuillez utiliser un gant et un essuie de toilette propres chaque jour.

Votre lait tiré sera **conservé** 36 h dans notre frigo spécialement prévu à cet effet.

Si votre bébé pèse moins de 1.5 kg, il est plus fragile par rapport aux microbes. Le lait prélevé peut être contaminé lors des manipulations (peau, mains, surfaces,...). C'est pourquoi dans ce cas, le lait sera analysé au laboratoire. Cela déterminera la durée de conservation (de 6 à 36h).

Si le stock est important, profitez-en pour le ramener chez vous et le congeler.

Pour extraire manuellement votre lait (Colostrum)



1. Massez circulairement le sein.
2. Pressez la masse du sein vers la cage thoracique.
3. Etirez vers l'avant en pressant l'aréole.

Avant de tirer votre lait au tire-lait

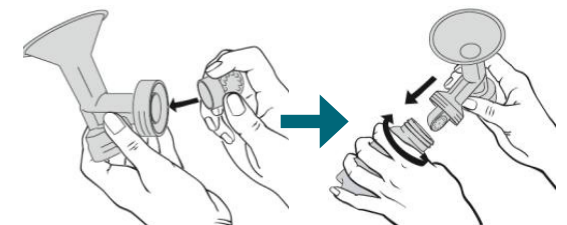
N'hésitez pas à prendre ou à nous demander un paravent.

Lavez-vous les mains à l'Hibiscrub© et utilisez un papier essuie-tout pour les sécher. Passez vos mains au Stérilium gel©.

Prenez le matériel qui se trouve dans la solution stérilisante. Séchez-en l'extérieur avec un essuie-tout et secouez-le pour sécher l'intérieur.

Déposez le tout sur une surface propre recouverte d'un essuie-tout.

Montez le set comme ci-dessous.



Si votre bébé pèse moins de 1.5 kg :

Désinfectez en plus les mamelons avec de l'Hibidil© (flapule rose) à l'aide de compresses stériles tout en restant dévêtue au niveau de la poitrine. N'hésitez pas à prendre ou à nous demander un paravent.

Enduisez-vous les mains d'Hibitane crème©.

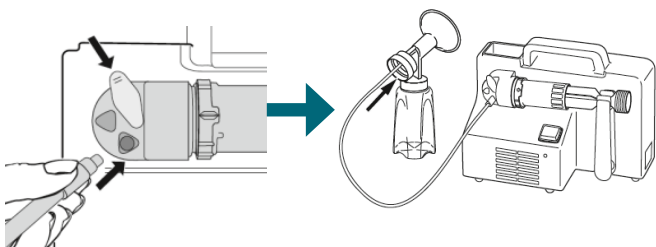
Pour tirer votre lait au tire-lait

Appliquez la tétérelle du tire-lait contre le ou les seins et commencez à prélever le lait en appuyant sur le bouton ON/OFF.

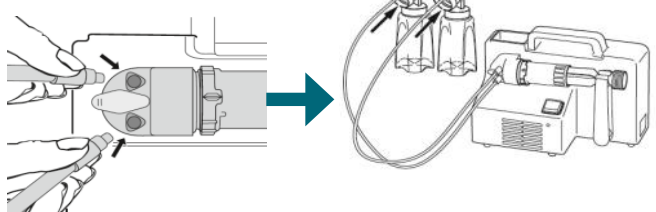
Tirez au minimum 15 min à chaque sein nonstop ou 2 minutes après la fin d'éjection du lait.

Quand la collecte est terminée des 2 côtés, mettez le récipient au frigo en ayant noté au préalable le nom du bébé, la date et l'heure du prélèvement sur une étiquette prévue à cette effet.

1 sein à la fois :



2 seins à la fois :

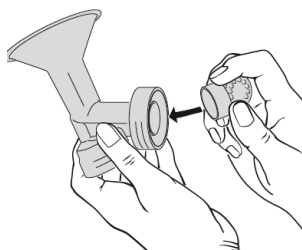


Nettoyage et stérilisation du tire-lait en néonate

Lavez le récipient et les accessoires à l'eau chaude et au savon vaisselle.

Utilisez le goupillon pour bien nettoyer le récipient.

Reconnectez la petite valve avant de mettre le tout à stériliser dans le grand récipient prévu à cet effet. Il contient de l'eau et ½ pastille de Milton© (stérilisation à froid). Nous vous demandons de changer vous-même la solution toutes les 24 heures.



A domicile, vous pouvez utiliser le même système ou un stérilisateur pour micro-ondes ou l'eau bouillante (15 minutes dans de l'eau en ébullition).

Après la sortie de votre bébé de néonate, la stérilisation de votre tire-lait ne sera plus nécessaire mais demandera toujours un nettoyage rigoureux. Pour cela et dans toutes les circonstances, il est préconisé d'utiliser une brosse à biberon, une éponge et un essuie propres uniquement destinés à cet usage.

Contact Néonatalogie : 010/43-72-94

Au domicile

Conserver le lait de maman :

Ne mélangez pas du lait recueilli à des moments différents de la journée tant que bébé est en néonate. Notez toujours la date et l'heure de la collecte.

Le lait doit être stocké au réfrigérateur à une température de 4°C immédiatement après le recueil.

Il doit être consommé dans les **48h**.

S'il y a un surplus de lait ou s'il doit être conservé plus de 48h, congélez-le à -18°C (pas dans le bac à glaçons). Veillez à ne remplir le biberon qu'au ¼ car la congélation augmente le volume du liquide. Le lait ainsi stocké peut être conservé 4 mois à -18°C et donné à votre bébé quand il pèse plus de 3 kg.

Le lait décongelé doit être conservé au réfrigérateur et consommé dans les 24 h, sinon il doit être jeté.

Transporter le lait de maman :

Dans un sac isotherme avec des glaçons.

/!\ Le lait qui a été congelé ne revient pas en néonate.

Réchauffer le lait de maman :

Préférez le chauffe-biberon aux micro-ondes à cause du risque de brûlures et de la dégradation de certains éléments importants.

Le lait réchauffé doit être bu dans les 2 heures. Tout reste de lait non consommé doit être jeté.