



QU'EST-CE QUE L'UIV?

L'urographie intraveineuse est un examen radiologique des voies urinaires qui permet d'étudier la morphologie (malformations, sténoses, compressions) et le fonctionnement de l'appareil urinaire.

Comme l'urine est radio transparente, il est nécessaire d'injecter un produit de contraste iodé par une veine du bras qui viendra colorer en blanc l'arbre urinaire, comme le montre la radiographie à la fin de ce flyer.

L'élimination du contraste par les reins va permettre d'opacifier la totalité des voies urinaires et la vessie.

FAUT-IL UNE PRÉPARATION ? - OUI !

Au préalable, allez chercher en pharmacie une boîte de Dulcolax (délivrée sans ordonnance)

La veille :

- Vers 15h, prendre 3 Dulcolax. Ceci permet d'avoir le colon plus propre (sans trop de selles) afin de mieux visualiser les reins qui se trouvent derrière le colon.

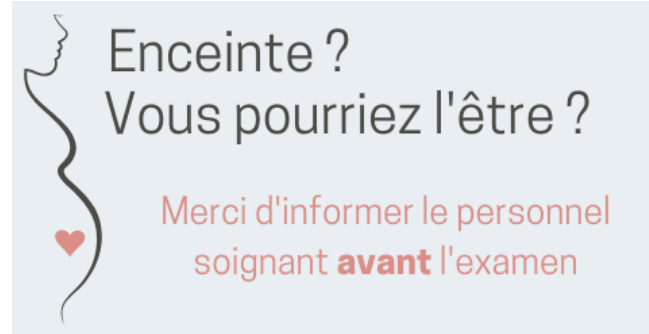
Le jour même :

- Etre à jeun 5h avant l'examen. Sans boire, ni manger

AVERTIR LE SERVICE SI :

- Si vous êtes allergique à l'iode
- Si vous souffrez d'une insuffisance rénale
- Si vous souffrez d'une hyperthyroïdie

L'UIV - L'UROGRAPHIE INTRAVEINEUSE



COMMENT SE DÉROULE L'EXAMEN ?

1. Il vous sera demandé :
 - de vous débarrasser et de ne garder que le slip.
 - de passer aux toilettes pour vider la vessie.
 - de mettre une blouse d'examen (pour plus de confort).
2. L'infirmière vous installera sur la table de radio et vous placera une perfusion, nécessaire à l'injection du produit de contraste.
3. Plusieurs clichés seront réalisés avant et après l'injection.
4. Vous devrez patienter le temps que le produit de contraste opacifie les cavités rénales, puis les uretères (canaux reliant les reins à la vessie) et enfin la vessie pour réaliser les derniers clichés.
5. Durant l'examen, une compression abdominale sera placée par l'infirmière pour obtenir un remplissage optimal des cavités rénales. Cette compression sera enlevée en cours d'examen pour permettre le remplissage des uretères et de la vessie.

6. En fonction de l'indication de l'examen, il est possible que l'on vous demande d'attendre que la vessie se remplisse de produit de contraste. Cela peut prendre 1 H.

Durant ce remplissage, il ne faudra pas uriner.

7. Dès que vous aurez la sensation de vouloir uriner, les derniers clichés seront réalisés sur votre vessie remplie.

Ensuite, en position debout, derrière un paravent pour préserver votre intimité, vous devrez uriner dans un urinal pendant la prise de clichés.

EST-CE DOULOUREUX ?

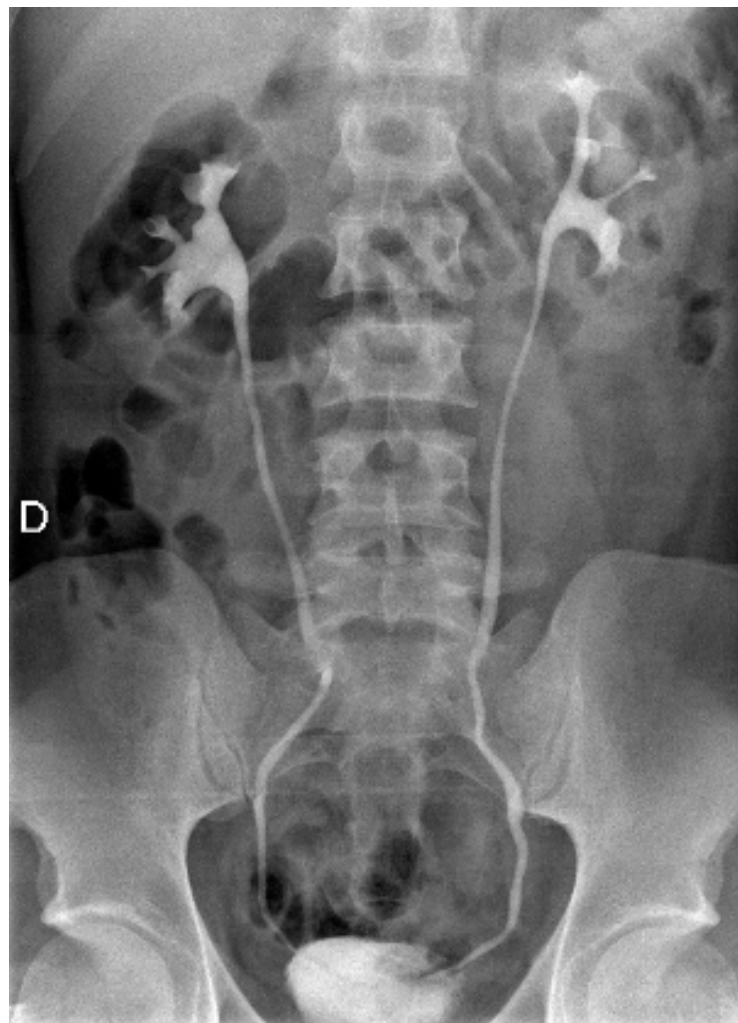
La pose du cathéter est comparable à une prise de sang.

Lors de l'injection du produit de contraste, il est possible que vous ressentiez une bouffée de chaleur, un mauvais goût dans la bouche et l'impression d'uriner. C'est normal, ce sont les effets secondaires du produit iodé. Ce n'est pas douloureux, juste un peu surprenant.

La compression abdominale n'est pas douloureuse, mais inconfortable.

DURÉE DE L'EXAMEN

De 30 à 60 minutes



CONTACT

RADIOLOGIE

Route 725

Secrétariat : 010 437 247

secretariat.radiologie@cspo.be



CLINIQUE SAINT-PIERRE

Avenue Reine Fabiola, 9

1340 OTTIGNIES

010 437 211

www.cspo.be