



L'ARTÉRIOGRAPHIE

QU'EST-CE QU'UNE ARTÉRIOGRAPHIE ?

L'artériographie est un examen radiologique qui permet de visualiser les artères (l'aorte, les artères cérébrales, rénales, pulmonaires, digestives, des membres inférieures et supérieures et des extrémités...) en injectant un produit de contraste iodé (opaque aux rayons X).

L'artériographie est réalisée pour des indications de diagnostiques ou thérapeutiques (à visée préopératoire et permet aussi de pratiquer des traitements immédiats par voie endovasculaire si nécessaire).

PRÉPARATION

Une prise de sang récente vous sera prescrite par le médecin prescripteur.

En accord avec le médecin traitant, certains anticoagulants seront arrêtés.

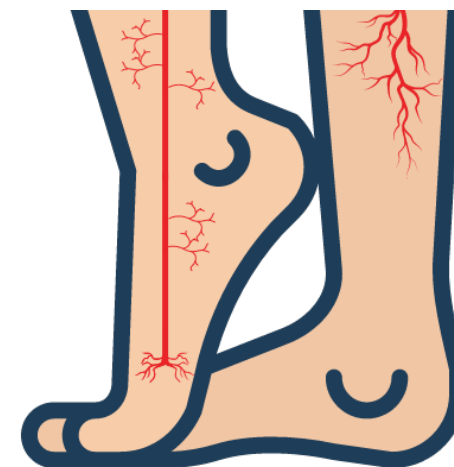
LE JOUR DE L'EXAMEN

- Être à jeun 5 h avant l'examen, sans boire ni manger ni fumer
- Le matin de l'intervention, après votre toilette, l'infirmier(e) viendra raser la zone de ponction et placer une perfusion.

DURÉE DE L'EXAMEN | Entre 1 et 2h

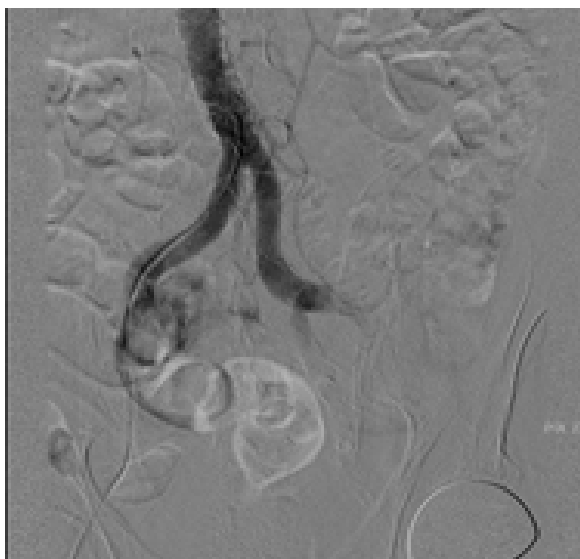
COMMENT SE DÉROULE L'EXAMEN ?

- Vous porterez une blouse d'opéré
- Dès votre arrivée dans le service de radiologie, l'infirmière vous accueillera et vous expliquera en détail le déroulement de l'examen
- Vous serez installé sur la table de radiologie sur le dos
- Après désinfection, vous serez recouvert d'un grand drap stérile
- Le radiologue pratique l'anesthésie locale et place le cathéter dans les vaisseaux sanguins
- Un produit de contraste iodé est injecté pour visualiser la progression du cathéter.
- Ce produit peut vous donner une impression de chaleur
- Une fois l'examen terminé, le cathéter et l'introducteur sont ôtés.
- Le radiologue comprime le point de ponction pendant 10 min.
- L'infirmière fait un pansement compressif.



RECOMMANDATIONS

- Vous ne pourrez pas plier la jambe et vous devrez rester couché à plat (maximum dossier levé à 30°) pendant 8 heures, afin d'éviter la formation d'un hématome.
- A jeun 2h puis bien boire pour éliminer le produit de contraste.



AVERTIR LE SERVICE SI :

- Vous êtes allergique à l'iode
- Vous souffrez d'insuffisance rénale
- Vous souffrez d'une hyperthyroïdie

Enceinte ?
Vous pourriez l'être ?

Merci d'informer le personnel
soignant **avant** l'examen



CONTACT

RADIOLOGIE

Route 725

Secrétariat : 010 437 247

secretariat.radiologie@cspo.be



CLINIQUE SAINT-PIERRE

Avenue Reine Fabiola, 9

1340 OTTIGNIES

010 437 211

www.CSPO.be

RADI-COMM-0012/09.22

Membre du réseau
Lid van het netwerk

Huni