



Clinique St Pierre
OTTIGNIES



ABLATION PAR RADIOFRÉQUENCE (RFA)

QU'EST CE QUE L'ABLATION PAR RADIOFRÉQUENCE ?

Le but de la radio fréquence est un traitement qui détruit une tumeur par la chaleur. Cela provoque la destruction quasi immédiate de la tumeur.

Elle est utilisée pour le traitement de tumeurs primitives ou secondaires (foie, rein...). Cette procédure est réalisée sous anesthésie générale.

Une hospitalisation de 24 à 48h est nécessaire

PRÉPARATION

Un rendez-vous avec le radiologue (consultation) est nécessaire pour valider l'indication et avoir plus d'informations.

Prendre rendez-vous le mois précédent la radiofréquence, pour une consultation préopératoire dans le service d'anesthésie.

QUELQUES JOURS AVANT L'EXAMEN

Réaliser la prise de sang que votre médecin vous aura prescrit

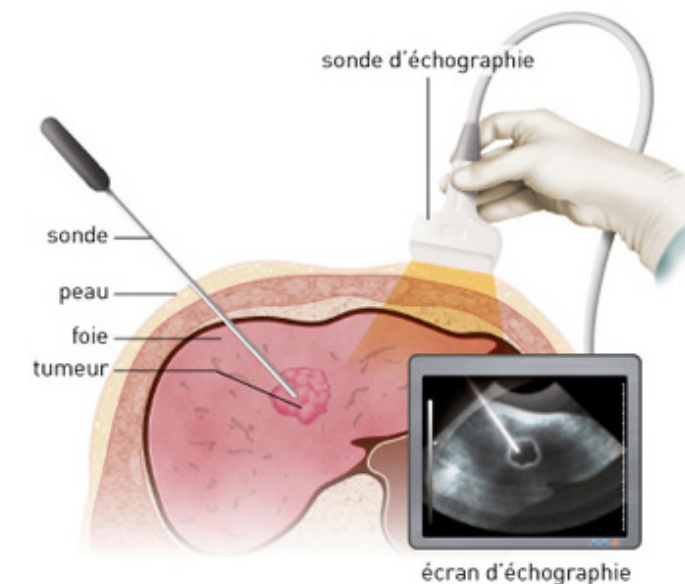
LE JOUR DE L'EXAMEN

- Etre à jeun 5 h avant l'examen, sans boire ni manger ni fumer
- Le matin de l'intervention, après votre toilette, l'infirmier(e) viendra placer une perfusion.

COMMENT SE DÉROULE L'EXAMEN ?

- Vous porterez une blouse d'opéré
- Dès votre arrivée dans le service de radiologie, le personnel soignant vous accueillera et vous expliquera en détail le déroulement de l'examen

La destruction tumorale percutanée



- Le radiologue réalise le repérage à l'aide de l'échographie et fait une marque au feutre sur la peau.
- L'anesthésiste vous endormira.
- L'infirmier(e) désinfectera largement la zone de ponction.
- Après avoir préparé le matériel stérile, un champ stérile sera déposé sur vous.
- Puis le radiologue introduit sous guidage échographique (ultrasons) la sonde de Radiofréquence.
- Il faudra attendre quelques minutes, le temps que la température soit efficace.
- Une fois l'intervention terminée et le pansement fait, l'anesthésiste vous réveillera en douceur.

Vous irez en salle de réveil pour une surveillance puis remontrerez à l'étage rapidement.

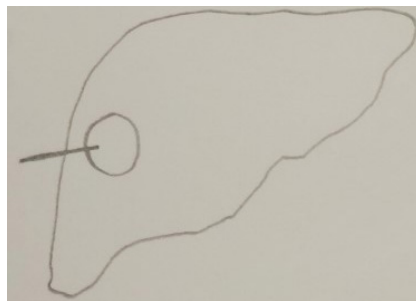
DURÉE DE L'EXAMEN

Environ 2 heures

RECOMMANDATIONS

Il est fortement recommandé de rester allongé quelques heures. Fin du jeûne 2h après.

Eviter l'exercice physique pendant 48h et éviter de porter des charges lourdes. Des contrôles d'imagerie seront réalisés dans les semaines qui suivent.



L'aiguille entre dans la tumeur



Les antennes sont déployées

AVERTIR LE SERVICE SI :

- Vous avez des allergies

Enceinte ?
Vous pourriez l'être ?

Merci d'informer le personnel soignant **avant** l'examen

RADI-COMM-0032/09.22

CONTACT

RADIOLOGIE

Route 725

Secrétariat : 010 437 247

secretariat.radiologie@cspo.be



CLINIQUE SAINT-PIERRE

Avenue Reine Fabiola, 9

1340 OTTIGNIES

010 437 211

www.cspo.be