

Coordonnées Utiles

Infirmière Coordinatrice

Isabelle DELFORGE 010 437 660

Secrétariat 010 437 235

Chirurgiens

Dr Bernard MAJERUS 010 437 235

Dr Jean-Christophe DUTRANOY 010 437 235

Endocrinologues

Dr Vincent COL 010 437 370

Dr Anne COLSON 010 437 370

Dr Aurélie LEFEBVRE 010 437 370

Psychologues

Anne-Sophie COLLET 0485 541 879 - 010 437 235

Kim BARDIAU 0474 211 611

Diététiciennes

Dominique JASPERS 0475 437 015 - 010 437 235

Céline DEHAEN 0479 594 865 - 010 437 235

Kinésithérapeutes

Emeline MICHAUX 010 437 235

Céline MANISE 010 437 235

Médecin Nutritionniste

Dr Anne WALEWYNS 0474 581 822

Rendez-vous gastroscopie

Service de gastroentérologie 010 437 275
(Endoscopie)

Rendez-vous radiographie & échographie

Service de radiologie 010 437 247

Rendez-vous pneumologie

Saturométrie nocturne 010 437 370

Rendez-vous cardiologie et anesthésiologie

010 437 370

Une question ?
Contactez-nous !

Clinique de l'Obésité

Infirmière Coordinatrice
010 437 660

Secrétariat de Chirurgie Viscérale
010 437 235

Secrétariat d'Endocrinologie
010 437 370



Avenue Reine Fabiola 9
1340 Ottignies
010 437 211



Obésité

Quel Traitement
Pour Quel Patient ?

L'Obésité est une maladie à part entière, génératrice de nombreuses complications qui affectent la qualité et l'espérance de vie du patient.

Une perte de poids stable diminue les complications de l'obésité

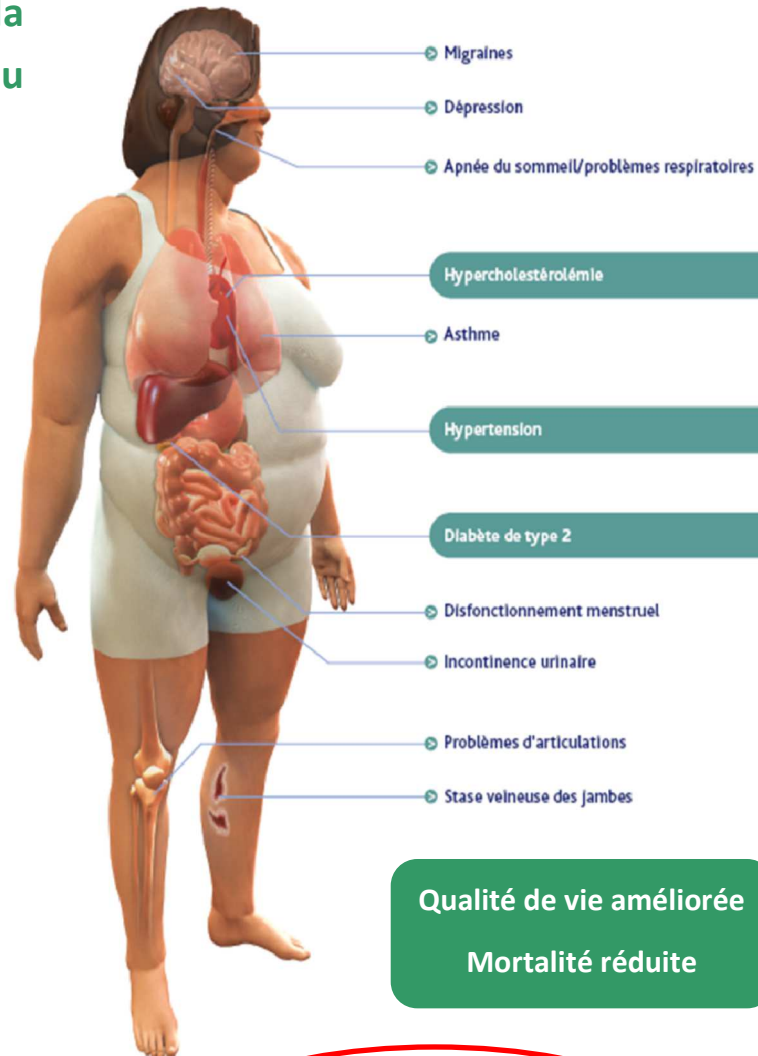
Votre parcours dans la Clinique de l'Obésité

L'indice de Masse Corporelle mesure le rapport entre le poids et la taille.

$$\text{IMC (Kg/m}^2\text{)} = \frac{\text{Poids (Kg)}}{\text{Taille(m)} \times \text{Taille (m)}}$$

Classification des patients selon l'IMC

<20	Poids Insuffisant
20-25	Poids idéal
25-30	Excès pondéral
30-35	Obésité modérée Apparition de complications
35-40	Obésité sévère Aggravation des problèmes de santé
>40	Obésité morbide Diminution de l'espérance de vie



**Des solutions vous sont
proposées par la
Clinique de l'Obésité**

En fonction de votre profil et de vos souhaits, vous êtes orientés vers une prise en charge médicale ou chirurgicale.

Une évaluation et une prise en charge multidisciplinaire est systématiquement réalisée afin de déterminer le meilleur traitement à vous proposer.

Un suivi à long terme est primordial pour assurer le succès du traitement et afin de prévenir l'apparition de complications éventuelles après la chirurgie.

Nous restons accessibles à tout moment.

Choix du traitement en fonction de l'IMC

La pose d'un ballon intragastrique peut être envisagée à partir d'un IMC de 30 (28 en cas de comorbidités)

Une chirurgie peut être proposée à partir d'un IMC 40 (35 en cas de diabète, HTA non contrôlée ou syndrome d'apnées du sommeil, 35 en cas d'échec d'une première chirurgie bariatrique)