



Clinique S' Pierre
OTTIGNIES



L'ARTÉRIOGRAPHIE CÉRÉBRALE

QU'EST-CE QU'UNE ARTÉRIOGRAPHIE CÉRÉBRALE ?

L'artériographie cérébrale est un examen diagnostique permettant d'analyser au mieux l'architecture des artères et veines ainsi que des pathologies vasculaires cérébrales,

L'indication est posée par un spécialiste (neuroradiologue interventionnel, neurochirurgien, neurologue) le plus souvent après discussion pluridisciplinaire.

PRÉPARATION

Quelques jours avant l'examen

- Une prise de sang récente vous sera demandée
- En accord avec le médecin prescripteur, certains anticoagulants seront arrêtés.

Le jour de l'examen

- Être à jeun 5 h avant l'examen, sans boire ni manger ni fumer
- Le matin de l'intervention, après votre toilette, l'infirmière viendra raser la zone de ponction et placer une perfusion.

COMMENT SE DÉROULE L'EXAMEN ?

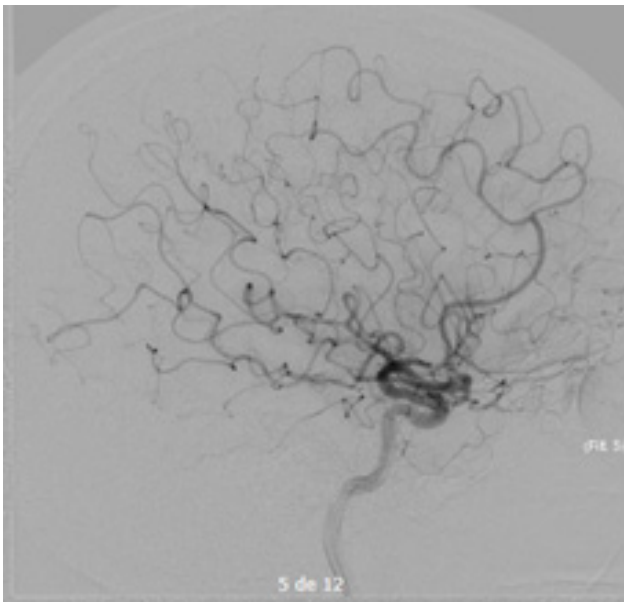
- Vous porterez une blouse d'opéré
- Dès votre arrivée dans le service de radiologie, le personnel soignant vous accueillera et vous expliquera en détail le déroulement de l'examen
- Vous serez installé sur la table de radiologie sur le dos
- Après désinfection, vous serez recouvert d'un grand drap stérile
- Le radiologue pratique l'anesthésie locale et place le cathéter dans les vaisseaux sanguins
- Un produit de contraste iodé est injecté pour visualiser la progression du cathéter. Ce produit peut vous donner une impression de chaleur au niveau de la tête, apercevoir des scintillements, avoir un goût métallique dans la bouche.
- Toutes ces sensations sont normales.
- Au cours de l'examen, il est important de garder la tête bien immobile.
- Une fois l'examen terminé, le matériel utilisé est ôté.
- Le radiologue comprime le point de ponction pendant 5 minutes.
- Un pansement compressif est réalisé.
- Vous restez jusqu'en fin de journée sous surveillance à l'hôpital de jour.

AVERTIR LE SERVICE SI :

- Vous avez des allergies
- Vous avez des problèmes de thyroïde

RECOMMANDATIONS

- Il est important de rester couché à plat (maximum dossier levé à 30°) pendant 6 heures. Cela permet d'éviter un hématome.
- Bien boire pour évacuer le produit de contraste et vous pourrez manger dans 2 h.
- Vous pourrez enlever le pansement 24h après et prendre une douche, mais il est déconseillé de prendre un bain.
- Évitez tout effort physique pendant quelques jours



Enceinte ?
Vous pourriez l'être ?

Merci d'informer le personnel
soignant **avant** l'examen

CONTACT

RADIOLOGIE

Route 725

Secrétariat : 010 437 247
secretariat.radiologie@cspo.be



CLINIQUE SAINT-PIERRE

Avenue Reine Fabiola, 9
1340 OTTIGNIES
010 437 211
www.CSPO.be

Membre du réseau
Lid van het netwerk **Huni**