

CONTACT

SERVICE DE RADIOLOGIE

Route 725

Secrétariat : 010 437 247

secretariat.radiologie@cspo.be



CLINIQUE SAINT-PIERRE

Avenue Reine Fabiola, 9

1340 OTTIGNIES

010 437 211

www.cspo.be

Membre du réseau
Lid van het netwerk

Huni



RADI-COMM-0014/09.22

BIOPSIE

QU'EST CE QU'UNE BIOPSIE ?

La biopsie est un examen qui consiste à prélever à l'aide d'une aiguille du matériel tissulaire (de foie, du rein, de thyroïde, de ganglions ...) afin de réaliser une analyse anatomo-pathologique au microscope.

PRÉPARATION

Pour les biopsies du rein et du foie

Quelques jours avant l'examen

- Une prise de sang récente vous sera demandée
- En accord avec le médecin prescripteur, certains anti-coagulants seront arrêtés.

Le jour de l'examen

- Vous serez hospitalisé pour la journée ou la nuit
- Venir à jeun (ni boire, ni manger, ni fumer)
- Vous serez en blouse d'opération et perfusé

COMMENT SE DÉROULE L'EXAMEN ?

Vous restez dans votre lit pour réaliser l'examen. Le radiologue pratiquera une anesthésie locale. Ensuite, sous contrôle échographique il prélève stérilement le matériel tissulaire demandé.

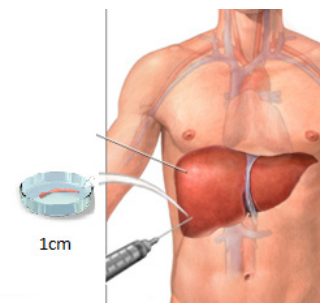
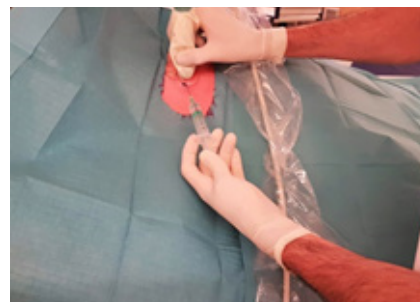
A la fin de l'examen un pansement est réalisé.

DURÉE DE L'EXAMEN

Environ 30 minutes

RECOMMANDATIONS

- Rester allongé pendant 6h
- A jeun 2 et 5h selon recommandation du radiologue



AVERTIR LE SERVICE SI :

- Vous avez des allergies

Enceinte ?
Vous pourriez l'être ?

Merci d'informer le personnel soignant **avant** l'examen