


QU'EST CE QU'UNE CYSTOGRAPHIE ?

La cystographie est un examen radiologique de la vessie par injection d'un produit de contraste à base d'iode directement dans la vessie.

- soit après ponction vésicale pour l'homme
- soit après mise en place d'une sonde urinaire pour femme

AVERTIR LE SERVICE SI

- Vous avez des allergies
- Vous avez des problèmes de thyroïde



Enceinte ?
Vous pourriez l'être ?

Merci d'informer le personnel soignant **avant** l'examen

PRÉPARATION

- Pour les hommes : Boire 1 litre d'eau avant l'examen pour remplir la vessie et ne plus uriner.
- Pour les femmes : Réaliser une analyse d'urine une semaine avant l'examen.

LA CYSTOGRAPHIE CHEZ LA FEMME

1h à 1h30

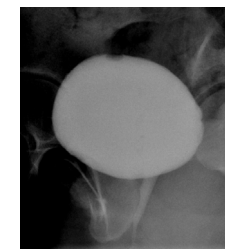
COMMENT SE DÉROULE L'EXAMEN ?

- Il vous sera demandé de vous débarrasser et d'enfiler la blouse mise à votre disposition dans la cabine.
- N'oubliez pas d'ôter tout objet métallique au niveau du ventre.
- Vous serez allongée sur la table d'examen sur le dos.
- L'infirmière vous placera une fine sonde vésicale (non douloureux)
- La sonde vésicale sera reliée au produit de contraste iodé qui permettra de visualiser la vessie.
- Quand vous ressentirez un besoin important d'uriner, plusieurs radiographies (rayon X) seront réalisées, puis la sonde vésicale sera retirée.
- La table sera redressée et vous serez en position debout pour uriner (urinal pour femme) pendant que le radiologue réalisera les radios.
- Un paravent sera placé pour préserver votre intimité.
- Une radio après la miction sera réalisée.



Vessie remplie

Femme



Pendant la miction

CYSTOGRAPHIE ADULTE



Clinique S' Pierre
OTTIGNIES

CONTACT

RADIOLOGIE

Route 725

Secrétariat : 010 437 247
secretariat.radiologie@cspo.be



CLINIQUE SAINT-PIERRE

Avenue Reine Fabiola, 9
1340 OTTIGNIES
010 437 211
www.CSPO.be

Membre du réseau
Lid van het netwerk **Huni**

LA CYSTOGRAPHIE CHEZ L'HOMME

1h à 1h30

COMMENT SE DÉROULE L'EXAMEN ?

- Vous serez allongé sur la table d'examen sur le dos.
- Le radiologue repère la vessie à l'aide d'un appareil d'échographie.
- Si la vessie est bien remplie, l'infirmière désinfectera la zone de ponction et le radiologue introduira une fine aiguille dans la vessie par ponction sus-pubienne. (Pas plus douloureux qu'une prise de sang).
- La vessie sera remplie de produit de contraste.
- Quand vous ressentirez un besoin important d'uriner, l'aiguille sera retirée.
- Plusieurs radiographies seront réalisées avant, pendant et après la miction (la table d'examen sera redressée pour faciliter la miction dans un urinal).
- Un paravent sera placé pour préserver votre intimité.
- Il est possible que vous ayez des urines légèrement rosées suite à la ponction.

Vessie remplie

Pendant la miction



Homme

