

# CONTACT

## SERVICE DE RADIOLOGIE

Route 725

Secrétariat : 010 437 247

[radiologie@cspo.be](mailto:radiologie@cspo.be)



## CLINIQUE SAINT-PIERRE

Avenue Reine Fabiola, 9

1340 OTTIGNIES

010 437 211

[www.cspo.be](http://www.cspo.be)

Membre du réseau  
Lid van het netwerk

**Huni**



# L'ÉCHOGRAPHIE DE CONTRASTE

RADI-COMM-0025/09.22

## QU'EST-CE QUE L'ÉCHOGRAPHIE DE CONTRASTE ?

L'échographie de contraste est une échographie classique, (ultrasons) associée à l'injection d'un produit de contraste par voie intraveineuse.

Celui-ci est caractérisé par des « microbulles » inoffensives n'ayant aucun effet secondaire.

Cette technique est souvent utilisée pour l'exploration du foie, des reins ou des testicules.

## FAUT-IL UNE PRÉPARATION ? OUI !

Il faut être à jeun 6 h avant l'examen sans boire ni manger si il est réalisé au niveau du foie.

## COMMENT SE DÉROULE L'EXAMEN ?

C'est un radiologue qui pratique l'examen.

On vous demandera de vous mettre torse nu (les femmes peuvent garder le soutien-gorge).

Dans le cas d'un microbulle testiculaire, retirer le pantalon et descendre un peu le slip.

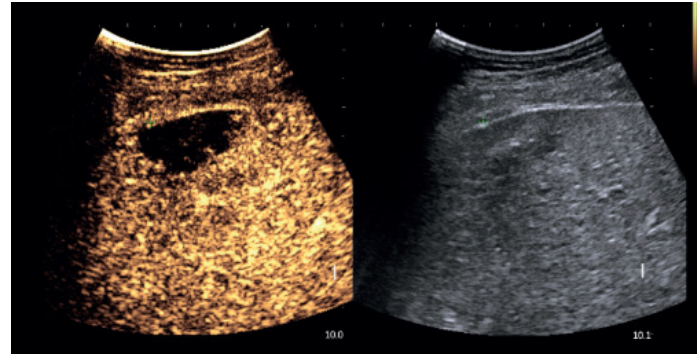
Vous serez allongé(e) sur la table d'examen.

Le soignant mettra une perfusion au niveau du bras.

Remarque : l'injection n'est pas possible au travers d'un PAC.

Le personnel soignant injectera le produit en coordination avec le radiologue qui effectuera des images.

Vous ne ressentirez absolument rien lors de cette injection.



**DURÉE DE L'EXAMEN** | +/- 20 minutes

## EST-CE DOULOUREUX ?

Cet examen n'est pas douloureux.