



Clinique S' Pierre  
OTTIGNIES

## QU'EST-CE QU'UN O.E.D. ?

L'O.E.D. est un examen radiologique qui permet d'étudier l'Oesophage, l'Estomac et le Duodénum.

Cet examen se réalise selon les indications suivantes :

Dysphagie-dyspepsie-troubles de la vidange gastrique, recherche d'hernie hiatale, de reflux gastro-œsophagien, d'ulcères.

En pré-opératoire : en vue d'obtenir un bilan anatomique précis.

En post opératoire : contrôle post opératoire, gastroplastie (bon passage, pas de fuite)

Cet examen nécessite l'absorption d'un produit de contraste à base de baryte qui viendra tapisser les parois du tube digestif afin de les rendre visibles aux rayons X.

## FAUT-IL UNE PRÉPARATION ? - OUI !

Il faut être à jeun strict pour permettre de mieux voir les contours du tube digestif sans être gêné par les aliments.

Cela signifie que vous devez prendre un repas léger la veille au soir et ne plus boire ni manger après minuit.

## COMMENT SE DÉROULE L'EXAMEN ?

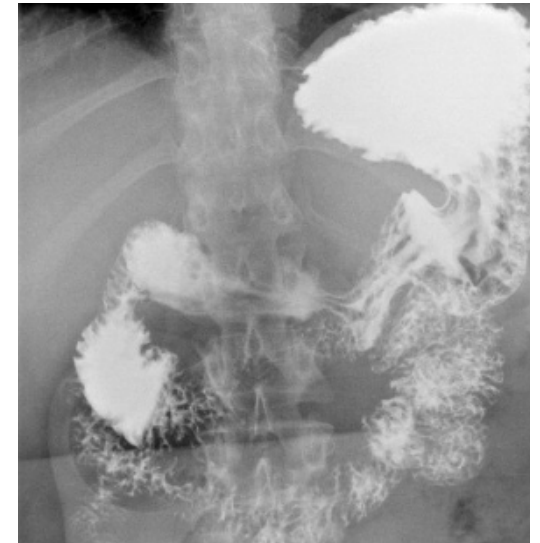
1. Il vous sera demandé :

- D'être en sous-vêtements ou de porter une blouse d'examen.
- D'ôter tout objet métallique au niveau du cou et du thorax.

2. Vous serez installé(e) debout sur la table d'examen.

3. Vous devrez boire 1 à 2 verres de produit de contraste.

4. Le radiologue peut contrôler la progression du produit à tout moment sur un écran.



# L'O.E.D.

# CONTACT

## RADIOLOGIE

Route 725

Secrétariat : 010 437 247

[secretariat.radiologie@cspo.be](mailto:secretariat.radiologie@cspo.be)



## CLINIQUE SAINT-PIERRE

Avenue Reine Fabiola, 9

1340 OTTIGNIES

010 437 211

[www.CSPO.be](http://www.CSPO.be)

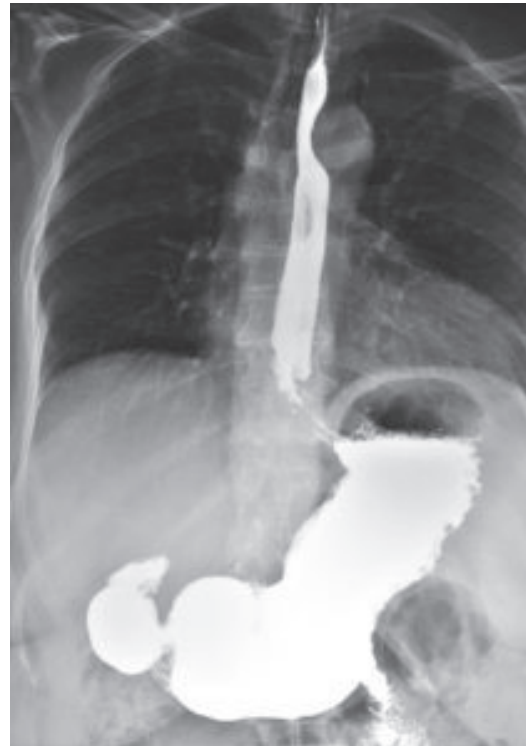
Membre du réseau  
Lid van het netwerk

**Huni**

## RÉSULTATS

Le radiologue établit un premier diagnostic qui sera suivi par une interprétation définitive.

Les résultats seront envoyés au médecin prescripteur qui vous communiquera le résultat définitif.



## DURÉE DE L'EXAMEN

15 minutes

## EST-CE DOULOUREUX ?

Cet examen n'est pas douloureux.

## REMARQUES

L'absorption de la baryte peut entraîner de la constipation les jours suivants, nous vous conseillons vivement de boire abondamment pour favoriser son élimination.

Pour éviter ce désagrément, nous vous proposerons en fin d'examen de boire de l'huile de paraffine.

Dans certains cas, le radiologue privilégiera l'usage d'un autre produit de contraste qui, parfois, peut entraîner des diarrhées (en cas de post op de sleeve, gastroplastie, bypass).

Dans quelques rares cas, l'opacifiant peut être un mélange de purée et de baryte.

Enceinte ?  
Vous pourriez l'être ?

Merci d'informer le personnel  
soignant **avant** l'examen