



Clinique S' Pierre  
OTTIGNIES



# LA NÉPHROSTOMIE

## QU'EST CE QUE LA NÉPHROSTOMIE ?

La néphrostomie consiste à mettre en dérivation, temporairement ou définitivement, les cavités du rein vers l'extérieur, au moyen d'une sonde ou d'un cathéter traversant le tissu rénal et sortant au niveau de la peau.

Elle est pratiquée pour :

- Lever un obstacle aigue (les calculs, les tumeurs, les stigmates de chirurgie, etc.)
- Avant néphrolithotomie percutanée

## PRÉPARATION

### Quelques jours avant l'examen

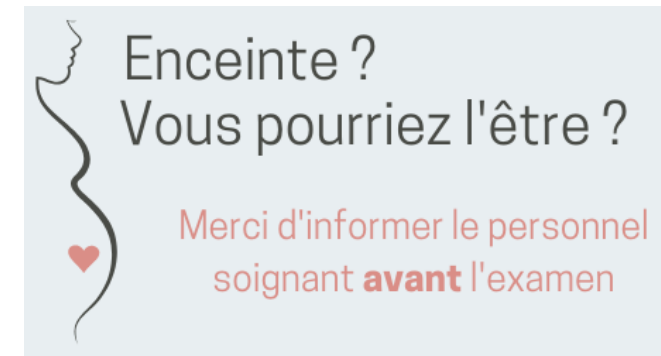
- Réaliser la prise de sang que votre médecin vous aura prescrit
- En accord avec le médecin, certains anti-coagulants seront arrêtés.

### Le jour de l'examen

- Etre à jeun 5 h avant l'examen, sans boire ni manger
- Le matin de l'intervention, après votre toilette, le personnel soignant viendra placer une perfusion.
- Pour votre confort, uriner avant de vous rendre à l'examen

## AVERTIR LE SERVICE, SI :

- Vous avez des allergies
- Vous avez des problèmes de thyroïde



## DURÉE DE L'EXAMEN

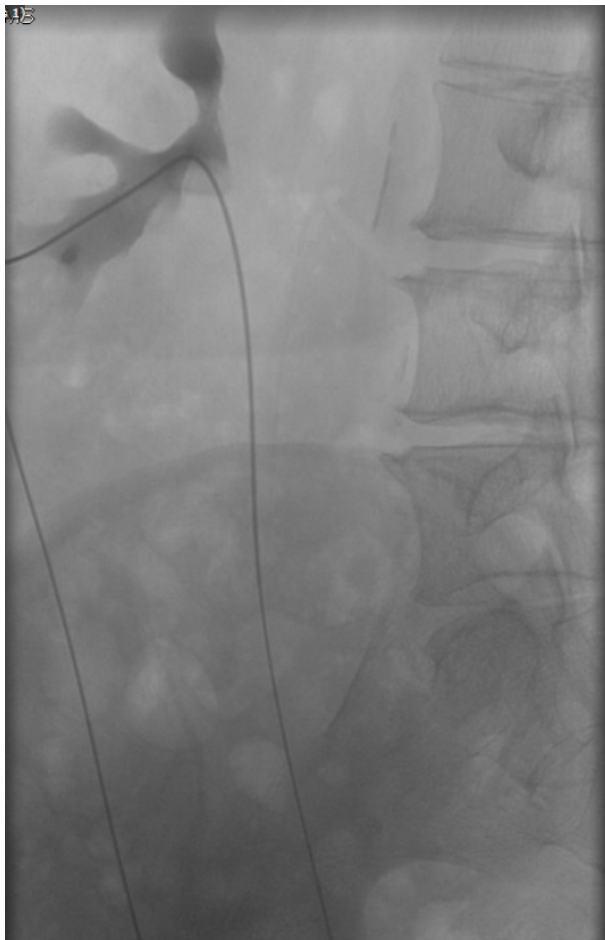
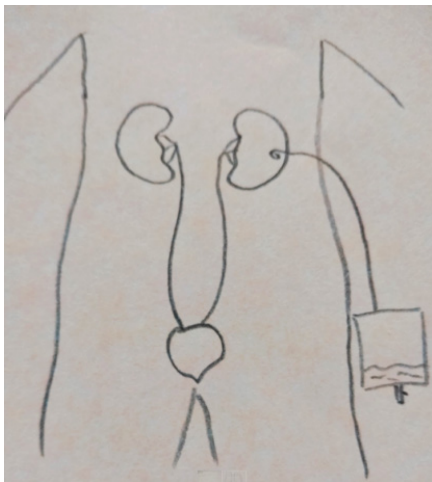
Entre 1 et 2 heures

## COMMENT SE DÉROULE L'EXAMEN ?

- Vous serez installé sur la table d'examen, sur le ventre.
- Le radiologue repérera à l'échographie l'endroit de ponction.
- Après désinfection, un champ stérile sera posé sur vous.
- Après anesthésie locale, Le radiologue piquera dans les cavités du rein puis fera descendre le cathéter jusque dans la vessie ou place le drain dans les cavités du rein.
- Une fois le cathéter en place, le radiologue le fixera à la peau avec un fil de suture.
- L'infirmier(e) réalisera un pansement.

# RECOMMANDATIONS

- Repos au lit quelques heures après la procédure.
- Activités restreintes jusqu'au lendemain.
- A domicile : éviter toutes activités susceptibles de provoquer le déplacement du cathéter.
- Soins infirmiers pour changement de pansement.



# CONTACT

## RADIOLOGIE

Route 725

Secrétariat : 010 437 247

[secretariat.radiologie@cspo.be](mailto:secretariat.radiologie@cspo.be)



## CLINIQUE SAINT-PIERRE

Avenue Reine Fabiola, 9

1340 OTTIGNIES

010 437 211

[www.CSPO.be](http://www.CSPO.be)

Membre du réseau  
Lid van het netwerk

