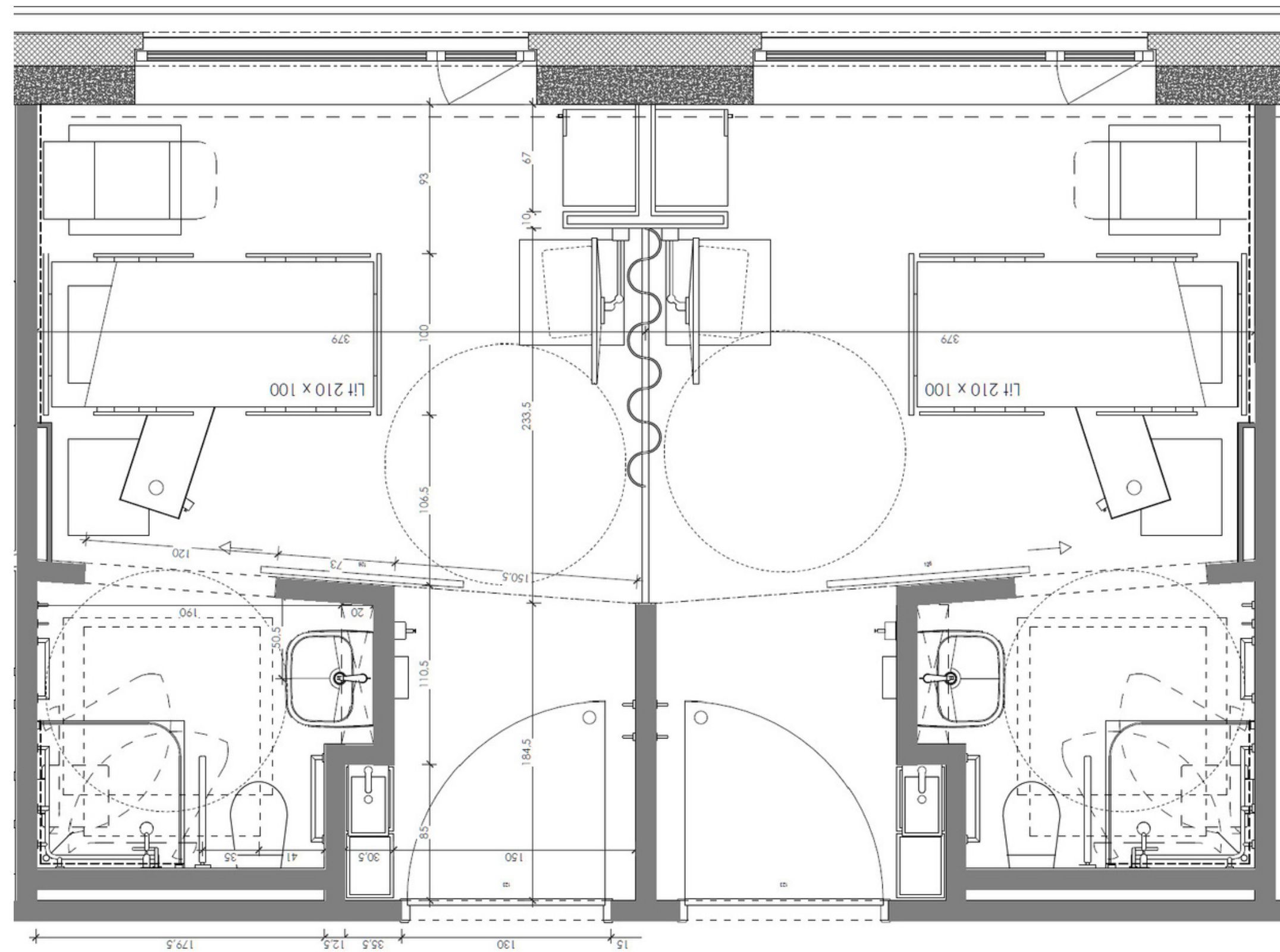
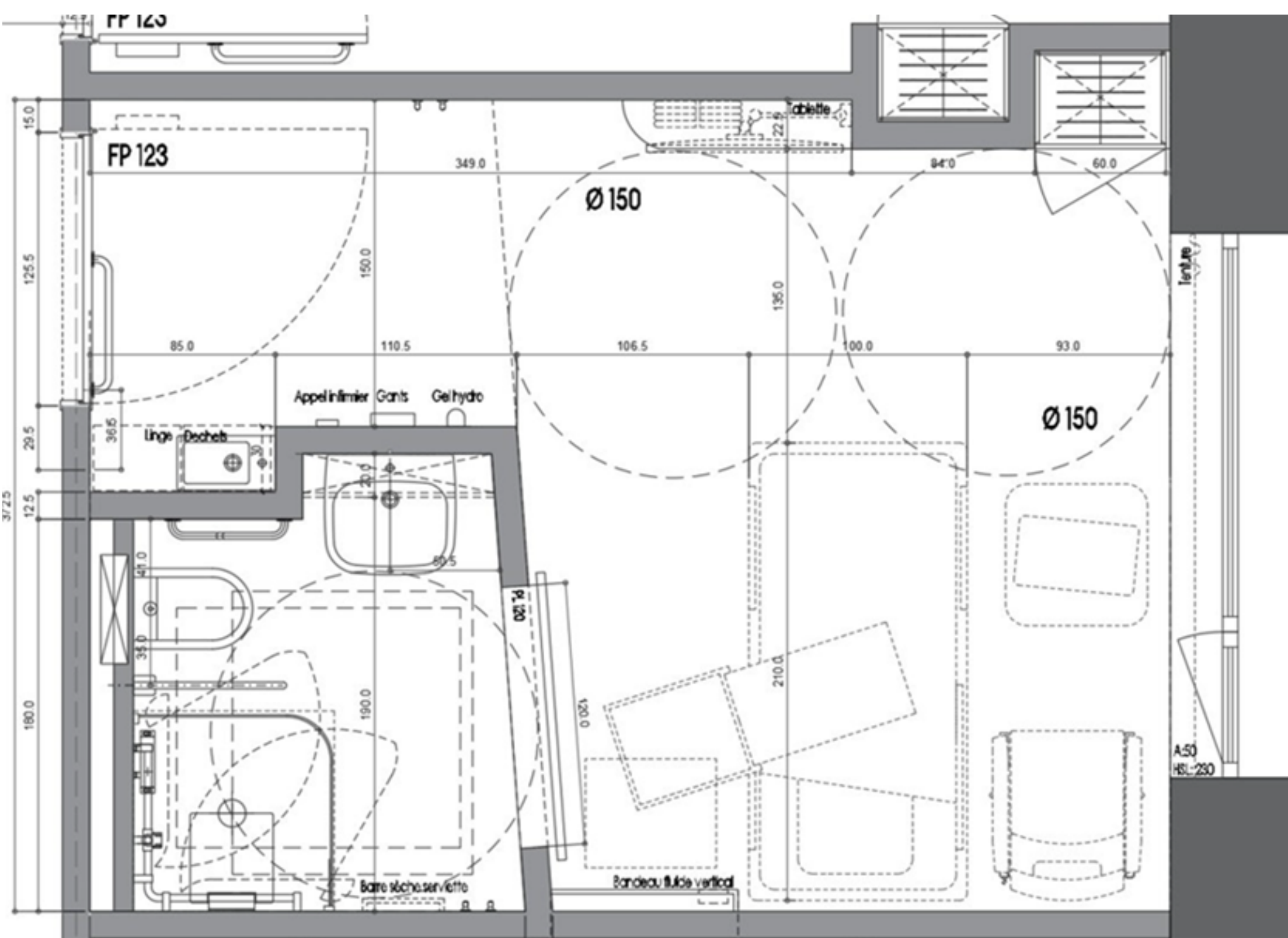


PROJECTION CHAMBRE TYPE

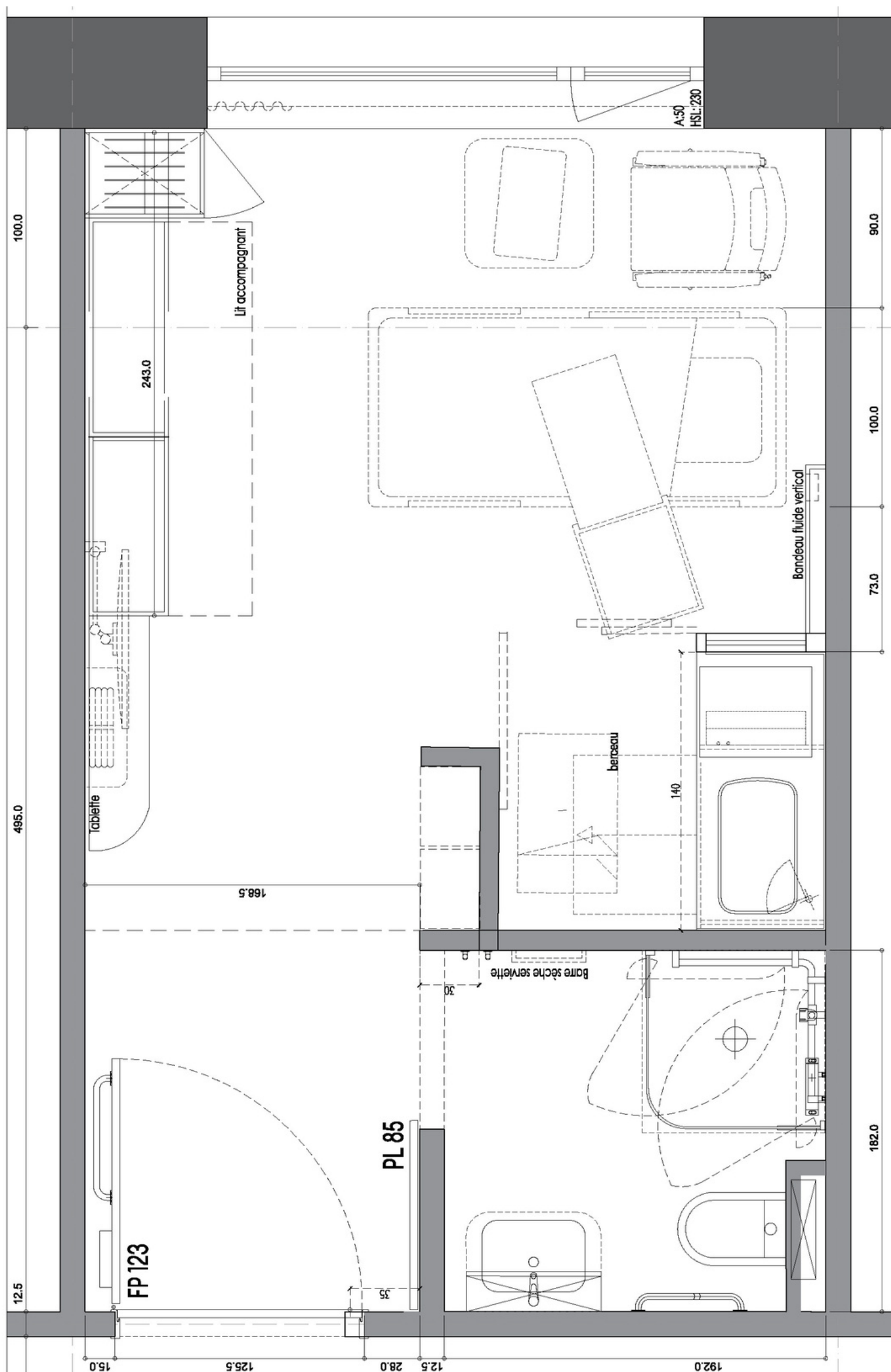
CHAMBRE SIMPLE STANDARDISÉE (UNITÉS C/D/G)

CHAMBRE DOUBLE

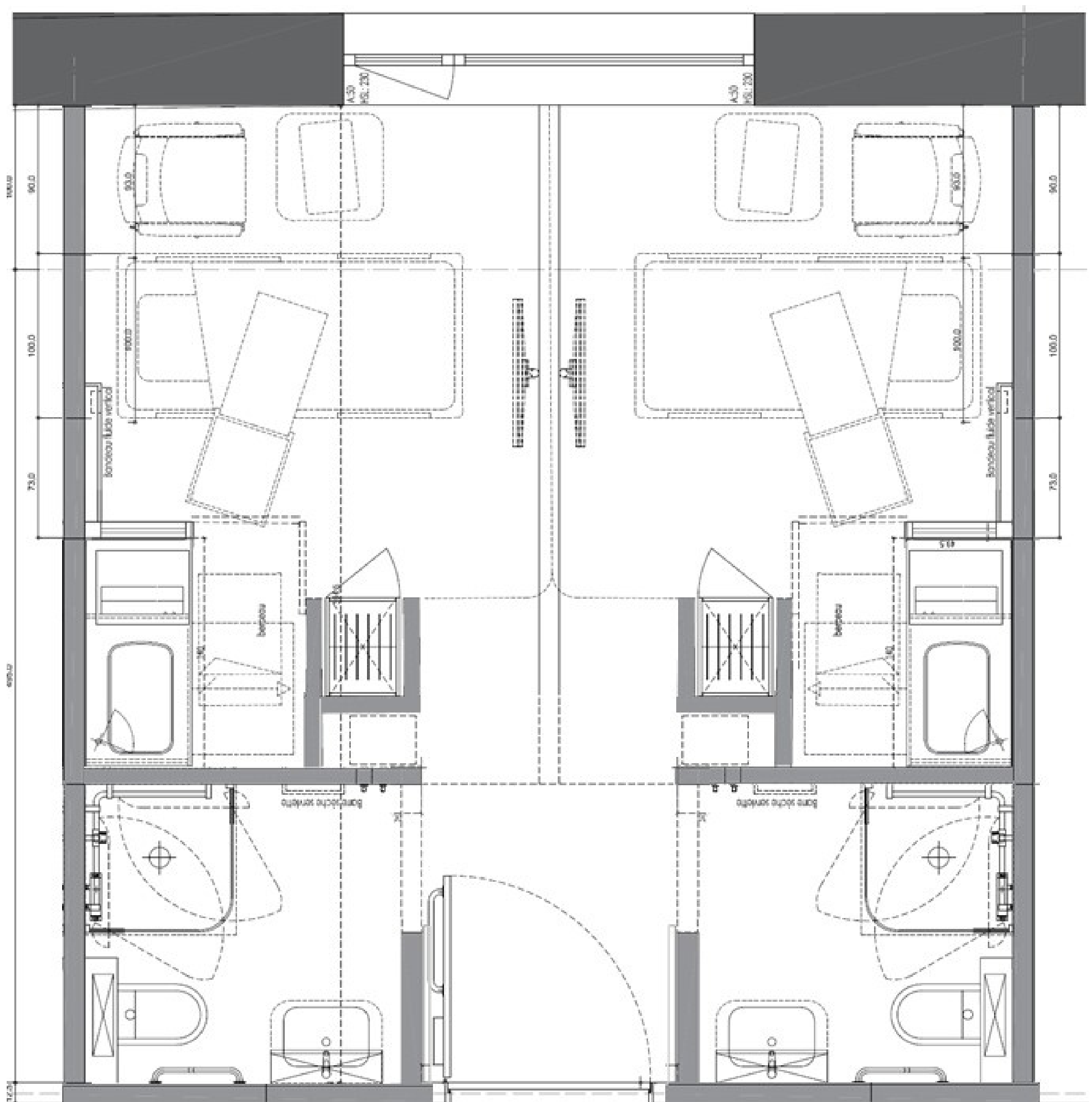


CHAMBRE SIMPLE MATERNITÉ

CHAMBRE DOUBLE MATERNITÉ



Plan en cours d'élaboration



Plan en cours d'élaboration

LE PLUS ?

- Davantage d'espace, de confort et d'ergonomie pour le patient et le personnel soignant (18m² : chambre + salle de douche).
- Une chambre double = 2 fois la taille d'une chambre simple.
- Accessibilité PMR (cf.AVIQ).
- Augmentation du nombre de chambres simples par unité.
- Minimum 4 chambres d'isolement avec sas par unité.